



Стр. с 6-2 по 6

МЕТАЛЛИЧЕСКИЕ ТОЛКАТЕЛИ

- Плоские, выступающие
- Утопленные, двойного нажатия
- Грибовидные
- С механическим возвратом
- С подсветкой



Стр. с 6-4 по 7

МЕТАЛЛИЧЕСКИЕ ТОЛКАТЕЛИ ДВОЙНОГО И ТРОЙНОГО НАЖАТИЯ

- Двойные, с подсветкой и без
- Тройные



Стр. с 6-5 по 7

МЕТАЛЛИЧЕСКИЕ РУКОЯТКИ ПЕРЕКЛЮЧАТЕЛЕЙ

- Ключ
- Рычаг
- С ключом
- С подсветкой



Стр. 6-8

МЕТАЛЛИЧЕСКИЕ РУКОЯТКИ ПОТЕНЦИОМЕТРОВ

- Градуированная шкала
- Изменяемый указатель.



Стр. 6-9

МЕТАЛЛИЧЕСКИЕ ДЖОЙСТИКИ

- 2 направления
- 4 направления
- 2 направления с механической блокировкой
- 4 направления с механической блокировкой
- Поставляется с дополнительными контактами.



Стр. с 6-10 по 14

ПЛАСТИКОВЫЕ ТОЛКАТЕЛИ

- Плоские, выступающие
- Утопленные, двойного нажатия
- Грибовидные
- С механическим возвратом
- С подсветкой



Стр. с 6-12 по 15

ПЛАСТИКОВЫЕ БЛОКИРОВАННЫЕ ТОЛКАТЕЛИ

- Сдвоенные, со световым индикатором и без
- Тройные.



Стр. с 6-13 по 15

ПЛАСТИКОВЫЕ РУКОЯТКИ ПЕРЕКЛЮЧАТЕЛЕЙ

- Ключ
- Рычаг
- С ключом
- С подсветкой



Стр. 6-16

ИНДИКАТОРЫ С ПОДСВЕТКОЙ

- Моноблок с сигналом
- Стандартный моноблок



Стр. 6-17

ПУЛЬТЫ УПРАВЛЕНИЯ

- 1 до 5 положений без толкателя
- В комплекте с 1 кнопкой.



Стр. 6-17

ДОПОЛНИТЕЛЬНЫЕ БЛОКИ

- Монтажный переходник
- Вспомогательные контакты
- Держатели сигнальных ламп
- Держатели светодиодных ламп

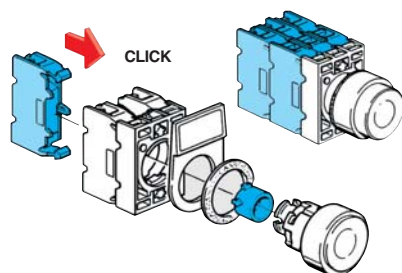


Стр. с 6-19 по 21

АКСЕССУАРЫ И ЗАПЧАСТИ

- Этикетки
- Держатели этикеток
- Лампы
- Держатели светодиодных ламп

- ◆ *Металлический и пластиковый ряды*
- ◆ *Быстрая и легкая установка*
- ◆ *Степень защиты IP65 с передней стороны*
- ◆ *Высокая проводимость контактов 12V-5mA, сопротивление A20mK*
- ◆ *Особенности работы контактов: двойной разрыв, нормально открытый контакт, самоочистка контактной поверхности.*



Установка этих толкателей ускоряет и облегчает монтаж без использования специальных приспособлений, настройки, завинчивания

Разд. Стр.

Металлический ряд

Толкатели с пружинным возвратом	6-	2
Толкатели двойного нажатия	6-	2
Грибовидные толкатели	6-	3
Толкатели с механическим возвратом	6-	4
Толкатели двойного нажатия	6-	4
Толкатели тройного нажатия	6-	4
Рукоятки переключателей	6-	5
Толкатели с подсветкой, с пружинным возвратом	6-	6
Толкатели двойного нажатия с подсветкой	6-	6
Грибовидные толкатели с подсветкой	6-	6
Рукоятки переключателей с подсветкой	6-	7
Светосигнальная арматура на сдвоенном толкателе	6-	7
Колпачки светосигнальной арматуры	6-	8
Рукоятки потенциометров	6-	8
Джойстики	6-	9

Пластиковый ряд

Толкатели с пружинным возвратом	6-	10
Толкатели двойного нажатия	6-	11
Грибовидные толкатели	6-	11
Толкатели с механическим возвратом	6-	12
Сдвоенные толкатели, с пружинным возвратом	6-	12
Строенные толкатели, с пружинным возвратом	6-	12
Рукоятки переключателей	6-	13
Толкатели с подсветкой	6-	14
Толкатели двойного нажатия с подсветкой	6-	14
Грибовидные толкатели с подсветкой	6-	14
Рукоятки с подсветкой	6-	15
Сдвоенные толкатели с индикатором, с пружинным возвратом	6-	15
Светодиодная арматура моноблочная	6-	16
Светосигнальная арматура моноблочная	6-	16

Пульты управления	6-	16
-------------------	----	----

Дополнительные блоки	6-	17
----------------------	----	----

Аксессуары и запчасти	6-	19
-----------------------	----	----

Толкатели кнопок



8 LM2T B10...



8 LM2T B20...



8 LM2T B30...

Код заказа	Цвет	Кол-во в упак.	Вес
		шт.	[кг]
Плоские (без монтажного переходника).			
8 LM2T B102	Черный	10	0.033
8 LM2T B103	Зеленый	10	0.033
8 LM2T B104	Красный	10	0.033
8 LM2T B105	Желтый	10	0.033
8 LM2T B106	Голубой	10	0.033
8 LM2T B108	Белый	10	0.033
Выступающие (без монтажного переходника).			
8 LM2T B202	Черный	10	0.035
8 LM2T B203	Зеленый	10	0.035
8 LM2T B204	Красный	10	0.035
8 LM2T B205	Желтый	10	0.035
8 LM2T B206	Голубой	10	0.035
8 LM2T B208	Белый	10	0.035
Утопленные (без монтажного переходника).			
8 LM2T B302	Черный	10	0.035
8 LM2T B303	Зеленый	10	0.035
8 LM2T B304	Красный	10	0.035
8 LM2T B305	Желтый	10	0.035
8 LM2T B306	Голубой	10	0.035
8 LM2T B308	Белый	10	0.035

Толкатели кнопок с символами



8 LM2T B11...



8 LM2T B21...

Код заказа	Символ	Цвет	Кол-во в упак.	Вес
			шт.	[кг]
Плоские (без монтажного переходника).				
8 LM2T B1102	○	Черный	10	0.033
8 LM2T B1104		Красный	10	0.033
8 LM2T B1113	I	Зеленый	10	0.033
8 LM2T B1118		Белый	10	0.033
8 LM2T B1123	II	Зеленый	10	0.033
8 LM2T B1128		Белый	10	0.033
8 LM2T B1132	STOP	Черный	10	0.033
8 LM2T B1134		Красный	10	0.033
8 LM2T B1142	← ①	Черный	10	0.033
8 LM2T B1148		Белый	10	0.033
8 LM2T B1152	↑ ②	Черный	10	0.033
8 LM2T B1158		Белый	10	0.033
8 LM2T B1163	START	Зеленый	10	0.033
8 LM2T B1168		Белый	10	0.033
8 LM2T B1176	R	Голубой	10	0.033
8 LM2T B1178		Белый	10	0.033
8 LM2T B1196	RESET	Голубой	10	0.033
8 LM2T B1502	⇄	Черный	10	0.033
8 LM2T B1512	⇄	Черный	10	0.033
Выступающие (без монтажного переходника).				
8 LM2T B2102	○	Черный	10	0.035
8 LM2T B2104		Красный	10	0.035
8 LM2T B2132	STOP	Черный	10	0.035
8 LM2T B2134		Красный	10	0.035

① Символ может обозначать направление влево или вправо.
 ② Символ может обозначать направление вверх или вниз.

Технические параметры

- условия окружающей среды:
 - диапазон рабочих температур: -25...+60°C
 - диапазон температур хранения: -40...+70°C
- возможно любое положение при установке
- степень защиты: IP 65.

Материалы

Металлические части изготовлены из сплава алюминия и цинка. Пластмассовые части изготовлены из полиамида и поликарбоната.

Механическая стойкость

Усилие нажатия: 0.8 кг (толкатель).
 Износоустойчивость: 1 млн. циклов

Монтажный переходник

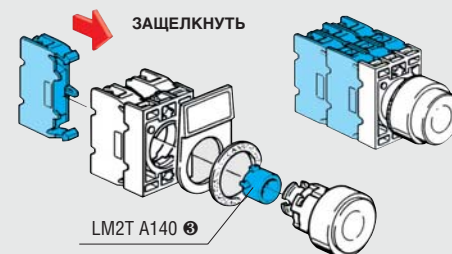
Смотрите страницу 6-17.
 Код заказа: LM2T AU120.
 Толкатель закрепляется в монтажном переходнике простым вращением.
 Переходник фиксируется на панели встроенными винтами (Tmax = 0.8 Nm).

Вспомогательные контакты

Смотрите страницу 6-17.
 Код заказа:

- LM2T C10 (1NO)
- LM2T CF10 (1NO Фастон)
- LM2T C10A (EM)
- LM2T C01 (1NC)
- LM2T CF01 (1NC Фастон)
- LM2T C01D (LB)

Вспомогательные контакты защелкиваются на монтажном переходнике.
 Максимально 6 контактов может быть установлено на монтажном переходнике: 2 слева, 2 в центре, 2 справа.
 Для монтажа вспомогательных контактов в центре используется переходник LM2T A140 (Смотрите страницу 6-21).



③ Переходник для установки контакта в центре LM2T A140 не входит в стандартный комплект поставки и должен заказываться покупателем отдельно.

Сертификация и соответствие

Имеются сертификаты: cULus, RINA, LROS, GOST.
 Соответствуют требованиям: IEC/EN 60947-1, IEC/EN 60947-5-1.

Металлический ряд

Толкатели кнопок двойного нажима



8 LM2T Q10...



8 LM2T Q20...

Код заказа	Цвет	Кол-во в упак.	Вес
		шт.	[кг]
Плоские (без монтажного переходника).			
8 LM2T Q102	Черный	10	0.033
8 LM2T Q103	Зеленый	10	0.033
8 LM2T Q104	Красный	10	0.033
8 LM2T Q105	Желтый	10	0.033
8 LM2T Q106	Голубой	10	0.033
8 LM2T Q108	Белый	10	0.033
Выступающие (без монтажного переходника).			
8 LM2T Q202	Черный	10	0.035
8 LM2T Q203	Зеленый	10	0.035
8 LM2T Q204	Красный	10	0.035
8 LM2T Q205	Желтый	10	0.035
8 LM2T Q206	Голубой	10	0.035
8 LM2T Q208	Белый	10	0.035

Используйте только со вспомогательным контактом с опережающим замыканием 8 LM2T C10A. С этим типом толкателей нельзя использовать нормальные открытые контакты 8 LM2T C10. Возможна установка только 2 дополнительных контактов.

Толкатели кнопок грибовидные



8 LM2T B614...



8 LM2T B616...



8 LM2T B624...



8 LM2T B634...



8 LM2T B654...



8 LM2T B6644

Код заказа	Цвет	кол-во в упак.	Вес
		шт.	[кг]
Пружинный возврат, Ø 40 мм (без монтажного переходника).			
8 LM2T B6142	Черный	10	0.037
8 LM2T B6143	Зеленый	10	0.037
8 LM2T B6144	Красный	10	0.037
8 LM2T B6145	Желтый	10	0.037
8 LM2T B6146	Голубой	10	0.037
Пружинный возврат, Ø 60 мм (без монтажного переходника).			
8 LM2T B6162	Черный	10	0.043
8 LM2T B6163	Зеленый	10	0.043
8 LM2T B6164	Красный	10	0.043
8 LM2T B6165	Желтый	10	0.043
8 LM2T B6166	Голубой	10	0.043
Возврат натяжением кнопки, Ø 40 мм (без монтажного переходника).			
8 LM2T B6242	Черный	10	0.105
8 LM2T B6244	Красный	10	0.105
Защелкивающиеся, возврат вращением кнопки, Ø 40 мм (без монтажного переходника).			
8 LM2T B6342	Черный	10	0.054
8 LM2T B6344	Красный	10	0.054
Защелкивающиеся, возврат с помощью ключа, Ø 40 мм (без монтажного переходника).			
8 LM2T B6542	Черный	10	0.091
8 LM2T B6542G		1	0.091
8 LM2T B6544	Красный	10	0.091
8 LM2T B6544G		1	0.091
Защелкивающиеся, возврат вращением кнопки, Ø 40 мм, соответствует EN418 (без монтажного переходника).			
8 LM2T B6644	Красный	10	0.087

Вариант с разными кодами ключей. В код заказа должен входить код ключа. Возможны следующие варианты: 501, 502, 503, 504, 505, 506, 507, 508, 509, 510. Пример полного кода заказа: 8 LM2T B6542G505.

Технические параметры

- условия окружающей среды:
 - диапазон рабочих температур: -25...+60°C
 - диапазон температур хранения: -40...+70°C
- возможно любое положение при установке
- степень защиты: IP 65 для толкателей двойного нажатия, IP 66 для грибовидных толкателей (IP65 только для грибовидных толкателей LM2T B654...).

Материалы

Металлические части изготовлены из сплава алюминия и цинка. Пластмассовые части изготовлены из полиамида и поликарбоната.

Механическая стойкость

Усилие нажатия: 0.8 кг (толкатель).
Износостойкость толкателей двойного нажатия: 500 000 циклов.
Износостойкость грибовидных кнопок с пружинным возвратом: 1 000 000 циклов.
Износостойкость грибовидных кнопок без пружинного возврата (защелкивающих): 300 000 циклов.

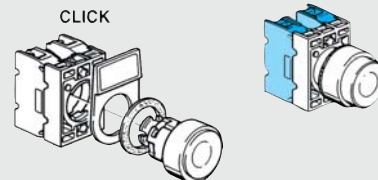
Монтажный переходник

Смотрите страницу 6-17.
Код заказа: LM2T AU120.
Толкатель закрепляется в монтажном переходнике простым вращением.
Переходник фиксируется на панели встроенными винтами (Tmax = 0.8 Nm).

Вспомогательные контакты для кнопок двойного нажатия

Смотрите страницу 6-17.
Код заказа: LM2T C10A (1EM)
LM2T C01 (1NC)

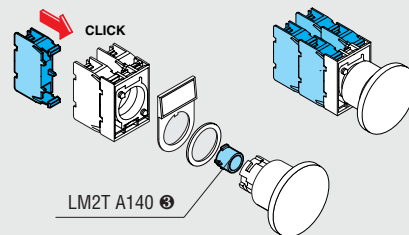
Вспом. контакты защелкиваются на монтажном переходнике.
До 2 вспом. контактов может быть установлено на монтажный переходник - по одному с каждой стороны.



Вспомогательные контакты для грибовидных толкателей

Смотрите страницу 6-17.
Код заказа: LM2T C10 (1HO)
LM2T CF10 (1NO Фастон)
LM2T C10A (EM)
LM2T C01 (1NC)
LM2T CF01 (1NC Фастон)
LM2T C01D (1LB)

Вспомогательные контакты защелкиваются на монтажном переходнике. Максимально 6 контактов может быть установлено на монтажном переходнике: 2 слева, 2 в центре, 2 справа (для LM2T B624.. и LM2T B6644 максимум 4 контакта). Для монтажа вспомогательных контактов в центре используется переходник LM2T A140 (смотрите страницу 6-21).



Переходник для установки контакта в центре LM2T A140 должен заказываться покупателем отдельно.

Сертификация и соответствие

Имеются сертификаты: cULus, RINA, LROS, GOST.
Соответствует нормам: IEC/EN 60947-1, IEC/EN 60947-5-1.

Металлический ряд

Кнопки механического сброса, в сборе



8 LM2T R1196

Код заказа	Цвет	Кол-во в упак.	Вес
		шт.	[кг]
Плоские (ход 5.2 мм). Возможная длина 0÷123 мм.			
8 LM2T R1002	Черный	10	0.065
8 LM2T R1003	Зеленый	10	0.065
8 LM2T R1004	Красный	10	0.065
8 LM2T R1006	Голубой	10	0.065
8 LM2T R1196	Голубой (RESET)	10	0.065

Выступающая (ход 5.2 мм). Возможная длина 0÷123 мм.

8 LM2T R2004	Красный	10	0.067
--------------	---------	----	-------

Кнопки механического сброса поставляются с монтажным переходником и стержнем.
 ● С надписью "RESET" на толкателе кнопки.

Технические параметры

- условия окружающей среды:
 - диапазон рабочих температур: -25...+60°C
 - диапазон температур хранения: -40...+70°C
- возможно любое положение при установке
- степень защиты: IP 65 для механических кнопок; IP40 для двоярных и строенных.

Материалы

Металлические части изготовлены из сплава алюминия и цинка. Пластмассовые части изготовлены из полиамида и поликарбоната.

Механическая стойкость

Усилие нажатия: 0.8 кг (толкатель).
Износоустойчивость: 1 млн. циклов.

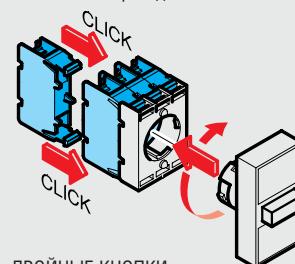
Монтажный переходник

Смотрите страницу 6-17.
Код заказа: LM2T AU120.
Толкатель защелкивается в монтажном переходнике простым вращением.
Переходник фиксируется на панели встроенными винтами (Tmax = 0.8 Nm).

Вспомогательные контакты

Смотрите страницу 6-17.
Код заказа: LM2T C10 (1NO)
LM2T CF10 (1NO Фастон)
LM2T C10A (EM)
LM2T C01 (1NC)
LM2T CF01 (1NC Фастон)
LM2T C01D (LB)

Вспомогательные контакты защелкиваются на монтажном переходнике.



ДВОЙНЫЕ КНОПКИ

Может быть установлено максимум 4 вспомогательных контакта: 2 слева, 2 справа.

ТРОЙНЫЕ КНОПКИ

Может быть установлено максимум 6 контактов на монтажном переходнике: 2 слева, 2 в центре, 2 справа.

Сертификация и соответствие

Имеются сертификаты: cULus, RINA, LROS, GOST.
Соответствуют требованиям: IEC/EN 60947-1, IEC/EN 60947-5-1.

Толкатели двойного нажатия, с пружинным возвратом



8 LM2T B71...



8 LM2T B72...

Код заказа	Цвет	Символы	Кол-во в упак.	Вес
			шт.	[кг]
С 2 плоскими кнопками (без монтажного переходника). Обе - с пружинным возвратом.				
8 LM2T B7112	Черный/красный	—	10	0.044
8 LM2T B7113	Зел./красный	—	10	0.044
8 LM2T B7114	Белый /черный	—	10	0.044
8 LM2T B7122	Черный/красный	I-O	10	0.044
8 LM2T B7123	Зел./красный	I-O	10	0.044
8 LM2T B7124	Белый /черный	I-O	10	0.044
8 LM2T B7133	Зел./красный	Start/Stop	10	0.044

С 1 выступающей и 1 плоской кнопками (без монтажного переходника). Обе - с пружинным возвратом.				
8 LM2T B7212	Черный/красный	—	10	0.044
8 LM2T B7213	Зел./красный	—	10	0.044
8 LM2T B7214	Белый /черный	—	10	0.044
8 LM2T B7222	Черный/красный	I-O	10	0.044
8 LM2T B7223	Зел./красный	I-O	10	0.044
8 LM2T B7224	Белый /черный	I-O	10	0.044
8 LM2T B7233	Зел./красный	Start/Stop	10	0.044

Толкатели тройного нажатия, с пружинным возвратом



8 LM2T B73...

Код заказа	Символы	Кол-во в упак.	Вес
		шт.	[кг]
Толкатель тройного нажатия (с монтажным переходником), с пружинным возвратом.			
8 LM2T B7345	 STOP 	10	0.044
8 LM2T B7355	↑ STOP ↓	10	0.044
8 LM2T B7365	→ STOP ←	10	0.044
8 LM2T B7375	↗ STOP ↖	10	0.044

Металлический ряд

Рукоятки переключателей типа «клюв»



8 LM2T S1...

Код заказа	Цвет	кол-во в упак.	Вес
		шт.	[кг]
2 положения (без монтажного переходника).			
8 LM2T S120	∨	10	0.049
8 LM2T S121	∨	10	0.049
3 положения (без монтажного переходника).			
8 LM2T S130	∨	10	0.049
8 LM2T S131	∨	10	0.049
8 LM2T S132	∨	10	0.049
8 LM2T S133	∨	10	0.049

Рукоятки переключателей типа «рычаг»



8 LM2T S2...

Код заказа	Цвет	кол-во в упак.	Вес
		шт.	[кг]
2 положения (без монтажного переходника).			
8 LM2T S220	∨	10	0.050
8 LM2T S221	∨	10	0.050
3 положения (без монтажного переходника).			
8 LM2T S230	∨	10	0.050
8 LM2T S231	∨	10	0.050
8 LM2T S232	∨	10	0.050
8 LM2T S233	∨	10	0.050

Рукоятки переключателей с ключом



8 LM2T S3...

Код заказа	Цвет	кол-во в упак.	Вес
		шт.	[кг]
2 положения (без монтажного переходника).			
8 LM2T S320	∨	10	0,079
8 LM2T S320GⓂ	∨	1	0,079
8 LM2T S321	∨	10	0,079
8 LM2T S321GⓂ	∨	1	0,079
8 LM2T S340	∨	10	0,079
8 LM2T S340GⓂ	∨	1	0,079
3 положения (без монтажного переходника).			
8 LM2T S330	∨	10	0,080
8 LM2T S330GⓂ	∨	1	0,080
8 LM2T S331	∨	10	0,080
8 LM2T S331GⓂ	∨	1	0,080
8 LM2T S332Ⓜ	∨	10	0,080
8 LM2T S332GⓂⓂ	∨	1	0,080
8 LM2T S333Ⓜ	∨	10	0,080
8 LM2T S333GⓂⓂ	∨	1	0,080
8 LM2T S350	∨	10	0,080
8 LM2T S350GⓂ	∨	1	0,080
8 LM2T S360	∨	10	0,080
8 LM2T S360GⓂ	∨	1	0,080
8 LM2T S370Ⓜ	∨	10	0,080
8 LM2T S370GⓂⓂ	∨	1	0,080
8 LM2T S380Ⓜ	∨	10	0,080
8 LM2T S380GⓂⓂ	∨	1	0,080
8 LM2T S390Ⓜ	∨	10	0,080
8 LM2T S390GⓂⓂ	∨	1	0,080

Ⓜ Вариант с разными кодами ключей.
В код заказа должен входить код ключа. Возможны следующие варианты: 501 - 502 - 503 - 504 - 505 - 506 - 507 - 508 - 509 - 510.
Пример полного кода заказа: 8 LM2T S320G505.
Ⓜ Доступны только по специальному запросу.

Технические параметры

- условия окружающей среды:
 - диапазон рабочих температур: -25...+60°C
 - диапазон температур хранения: -40...+70°C
- возможно любое положение при установке
- степень защиты: IP 65.

Материалы

Металлические части изготовлены из сплава алюминия и цинка. Пластмассовые части изготовлены из полиамида и поликарбоната.

Механическая стойкость

Износоустойчивость: 3 млн. циклов.

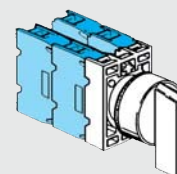
Монтажный переходник

Смотрите страницу 6-17.
Код заказа: LM2T AU120.
Толкатель защелкивается в монтажном переходнике и крепится простым вращением.
Переходник фиксируется на панели встроенными винтами (Tmax = 0.8 Нп).

Вспомогательные контакты

Смотрите страницу 6-17.
Серия: LM2T C10 (1NO)
LM2T CF10 (1NO Фастон)
LM2T C10A (1NAА)
LM2T C01 (1NC)
LM2T CF01 (1NC Фастон)
LM2T C01D (1NCP)

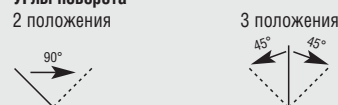
Вспомогательные контакты защелкиваются на монтажном переходнике.
Может быть установлено максимум 4 вспомогательных контакта: 2 справа и 2 слева.
Для установки более 4 контактов, свяжитесь с нашим отделом для клиентов (Тел. 035 4282422).



Обозначение положений

- ∨ Фиксируемые положения.
- ∨ Положение с пружинным возвратом.
- ∨ • Положение с незаблокированным ключом.

Углы поворота



Специальные варианты

Вариант с окрашенным ключом доступен по специальному запросу. (Обращаться в службу сервиса, тел. +39 035 4282422).

Сертификация и соответствие

Имеются сертификаты: cULus, RINA, LROS, GOST.
Соответствуют требованиям: IEC/EN 60947-1, IEC/EN 60947-5-1.

Толкатели кнопок с подсветкой



8 LM2T BL10...



8 LM2T BL20...

Код заказа	Цвет	Кол-во в упак.	Вес
		шт.	[кг]

Плоские, подсветка сбоку (без монтажного переходника).

8 LM2T BL103	Зеленый	10	0.033
8 LM2T BL104	Красный	10	0.033
8 LM2T BL105	Желтый	10	0.033
8 LM2T BL106	Голубой	10	0.033
8 LM2T BL107	Прозрачный	10	0.033

Выступающие (без монтажного переходника).

8 LM2T BL203	Зеленый	10	0.035
8 LM2T BL204	Красный	10	0.035
8 LM2T BL205	Желтый	10	0.035
8 LM2T BL206	Голубой	10	0.035
8 LM2T BL207	Прозрачный	10	0.035

Технические параметры

- условия окружающей среды:
 - диапазон рабочих температур: -25...+60°C
 - диапазон температур хранения: -40...+70°C
- возможно любое положение при установке
- степень защиты: IP 65.

Материалы

Металлические части изготовлены из сплава алюминия и цинка. Пластмассовые части изготовлены из полиамида и поликарбоната.

Механическая стойкость

Усилие нажатия: 0.8 кг (толкатель).
Износоустойчивость: 1 млн. циклов.
Износоустойчивость кнопок двойного нажатия: 500 000 циклов.

Монтажный переходник

Смотрите страницу 6-17.
Код заказа: LM2T AU120.
Толкатель защелкивается и закрепляется в монтажном переходнике простым вращением.
Переходник фиксируется на панели встроенными винтами (Tmax = 0.8 Nm).

Вспомогательные контакты для кнопок двойного нажима

Смотрите страницу 6-17.
Код заказа: LM2T C10A (1NAA)
LM2T C01 (1NC)

Вспомогательные контакты защелкиваются на монтажном переходнике.
На монтажный переходник можно установить до двух любых вспом. контактов – по одному с каждой стороны (справа и слева) от держателя лампы LM2T DL400, LM2T EL400, LM2T VL230, LM2T ZL230, LM2T L... или LM2T M... (см. стр. 6-18).

Только один дополнительный контакт может быть установлен с держателем лампы LM2T XL..., LM2T YL..., LM2T FL... или LM2T GL... (см. стр. 6-18).

Вспомогательные контакты

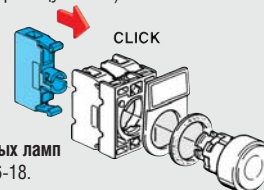
Смотрите страницу 6-17.
Серия: LM2T C10 (1NO)
LM2T CF10 (1NO Фастон)
LM2T C10A (1NAA)
LM2T C01 (1NC)
LM2T CF01 (1NC Фастон)
LM2T C01D (1NCP)

Вспомогательные контакты защелкиваются на монтажном переходнике.
На операторе LM2T BL1... и LM2T BL2... или LM2T BL61... могут быть установлены:

- до 4 вспом. контакта, 2 справа и 2 слева, при использовании следующих держателей лампы: LM2T DL400, LM2T EL400, LM2T VL230, LM2T ZL230, LM2T L... или LM2T M... (смотрите страницу 6 – 18).
- до 2 вспом. контакта, один над другим одной модели, при использовании следующих держателей лампы: LM2T XL..., LM2T YL..., LM2T FL... или LM2T GL... (смотрите страницу 6 – 18).

На LM2T BL62... могут быть установлены:

- до 2 вспом. контакта, один справа и один слева, при использовании следующих держателей лампы: LM2T DL400, LM2T EL400, LM2T VL230, LM2T ZL230, LM2T L... о LM2T M... (смотрите страницу 6 – 18).
- до 2 вспом. контакта, один над другим одной модели, при использовании следующих держателей лампы: LM2T XL..., LM2T YL..., LM2T FL... или LM2T GL... (смотрите страницу 6 – 18).



Держатели сигнальных ламп

Смотрите страницы 6-18.

Лампы сигнальные

Рекомендуемая максимальная мощность: 1.2 Вт.
Смотрите страницу 6-20.

Сертификация и соответствие

Имеются сертификаты: cULus, RINA, LROS, GOST.
Соответствуют требованиям: IEC/EN 60947-1, IEC/EN 60947-5-1.

Толкатели кнопок двойного нажима с подсветкой



8 LM2T QL10...



8 LM2T QL20...

Код заказа	Цвет	Кол-во в упак.	Вес
		шт.	[кг]

Плоские (без монт. переходника). Блок и разбл. нажатием.

8 LM2T QL103Ⓢ	Зеленый	10	0.033
8 LM2T QL104Ⓢ	Красный	10	0.033
8 LM2T QL105Ⓢ	Желтый	10	0.033
8 LM2T QL106Ⓢ	Голубой	10	0.033
8 LM2T QL107Ⓢ	Прозрачный	10	0.033

Выступающие (без монтажного переходника).
Блокировка и разблокировка нажатием.

8 LM2T QL203Ⓢ	Зеленый	10	0.035
8 LM2T QL204Ⓢ	Красный	10	0.035
8 LM2T QL205Ⓢ	Желтый	10	0.035
8 LM2T QL206Ⓢ	Голубой	10	0.035
8 LM2T QL207Ⓢ	Прозрачный	10	0.035

- Ⓢ Невозможен монтаж вспом. контактов NO (8LM2T C10).
Использовать только вспом. контакты EM (8 LM2T C10A).
Количество монтируемых контактов указано справа.

Толкатели кнопок грибовидные с подсветкой



8 LM2T BL614...



8 LM2T BL624...

Код заказа	Цвет	Кол-во в упак.	Вес
		шт.	[кг]

Пружинный возврат, Ø 40мм (без монтажного переходн.)Ⓢ

8 LM2T BL6143	Зеленый	10	0.043
8 LM2T BL6144	Красный	10	0.043
8 LM2T BL6145	Желтый	10	0.043
8 LM2T BL6146	Голубой	10	0.043
8 LM2T BL6148	Белый	10	0.043

Возврат натяжением, Ø 40мм
(без монтажного переходника)Ⓢ

8 LM2T BL6243	Зеленый	10	0.105
8 LM2T BL6244	Красный	10	0.105
8 LM2T BL6245	Желтый	10	0.105
8 LM2T BL6246	Голубой	10	0.105
8 LM2T BL6248	Белый	10	0.105

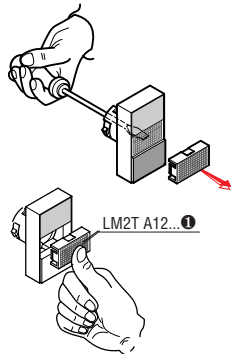
Ⓢ Количество монтируемых контактов указано справа.

Ⓢ Можно монтировать максимум 2 вспомогательных контакта.

Толкатели кнопок двойные, с белой подсветкой



8 LM2T BL711... 8 LM2T BL721...



Серийные толкатели оснащены белой подсветкой. Цветная подсветка LM2T A12... поставляется по заказу. См. стр. 6-29.

Код заказа	Цвет	Символ	Кол-во в упак.	Вес
			шт.	[кг]

С 2 плоскими кнопками (без монтажного переходника). Обе - с пружинным возвратом.

8 LM2T B7112	Черный/красный	—	10	0.044
8 LM2T B7113	Зел./красный	—	10	0.044
8 LM2T B7114	Белый/черный	—	10	0.044
8 LM2T B7122	Черный/красный	I-O	10	0.044
8 LM2T B7123	Зел./красный	I-O	10	0.044
8 LM2T B7124	Белый/черный	I-O	10	0.044
8 LM2T B7133	Зел./красный	Start/Stop	10	0.044

С 1 выступающей и 1 плоской кнопками (без монтажного переходника). Обе - с пружинным возвратом.

8 LM2T B7212	Черный/красный	—	10	0.044
8 LM2T B7213	Зел./красный	—	10	0.044
8 LM2T B7214	Белый/черный	—	10	0.044
8 LM2T B7222	Черный/красный	I-O	10	0.044
8 LM2T B7223	Зел./красный	I-O	10	0.044
8 LM2T B7224	Белый/черный	I-O	10	0.044
8 LM2T B7233	Зел./красный	Start/Stop	10	0.044

Технические параметры

- условия окружающей среды:
 - диапазон рабочих температур: -25...+60°C
 - диапазон температур хранения: -40...+70°C
- возможно любое положение при установке
- степень защиты: IP 65 для переключателей; IP40 для двойных толкателей.

Материалы

Металлические части изготовлены из сплава алюминия и цинка. Пластмассовые части изготовлены из полиамида и поликарбоната.

Механическая стойкость

Усилия нажатия: 0.8 кг (толкатель).
Износостойчивость двойных толкателей: 1 млн. циклов.
Износостойчивость переключателей: 300 000 циклов.

Монтажный переходник

Смотрите страницу 6-17.

Код заказа: LM2T AU120.

Толкатель защелкивается в монтажном переходнике простым вращением.

Переходник фиксируется на панели встроенными винтами (Tmax = 0.8 Nm).

Вспомогательные контакты

Смотрите страницу 6-17.

Код заказа: LM2T C10 (1NO)
LM2T CF10 (1NO Фастон)
LM2T C10A (1EM)
LM2T C01 (1NC)
LM2T CF01 (1NC Фастон)
LM2T C01D (1LB)

Вспомогательные контакты защелкиваются на монтажном переходнике.

ПЕРЕКЛЮЧАТЕЛИ

На монтажный переходник двухпозиционного переключателя с подсветкой возможно установить:

— До 4 вспомогательных контактов при использовании держателей лампы: LM2T DL400, LM2T VL230, LM2T EL400, LM2T ZL230, LM2T L... или LM2T M... (См. стр. 6-18).

— До 2 вспомогательных контактов при использовании держателей лампы: LM2T XL..., LM2T YL..., LM2T FL... или LM2T GL... (См. стр. 6-18).

На монтажный переходник трехпозиционного переключателя с подсветкой возможно установить:

— До 4 вспомогательных контактов при использовании держателей лампы: LM2T DL400, LM2T VL230, LM2T EL400, LM2T ZL230, LM2T L... о LM2T M... (См. стр. 6-18).

ПРИМЕЧАНИЕ: Невозможно использовать следующие типы держателей лампы: LM2T XL..., LM2T YL..., LM2T FL... или LM2T GL...

СДВОЕННЫЕ ТОЛКАТЕЛИ

На монтажный переходник можно установить до 4-х вспомогательных контактов: 2 справа и 2 слева.

Обозначение положений переключателя

✓ Фиксируемые положения.

✓ Положение с пружинным возвратом.

Углы поворота

2 положения



3 положения



Держатели сигнальных ламп для переключателей
См. стр. 6-18.

Держатели сигнальных ламп для двойных толкателей

Типы LM2T DL400, LM2T EL400, LM2T VL230, LM2T ZL230, LM2T L... или LM2T M... См. стр. 6-18.

Лампы сигнальные

Рекомендуемая максимальная мощность: 1.2 Вт.
Смотрите страницу 6-20.

Сертификация и соответствие

Имеются сертификаты: cULus, RINA, LROS, GOST.
Соответствуют требованиям: IEC/EN 60947-1, IEC/EN 60947-5-1.

Рукоятки переключателей с подсветкой



8 LM2T SL1...

Код заказа	Цвет	Тип положений	Кол-во в упаковке	Вес
			шт.	[кг]

2 положения (без монтажного переходника).

8 LM2T SL1203	Зеленый	✓	10	0.025
8 LM2T SL1204	Красный		10	0.025
8 LM2T SL1205	Желтый		10	0.025
8 LM2T SL1206	Голубой		10	0.025
8 LM2T SL1208	Белый		10	0.025
8 LM2T SL1213	Зеленый	∇	10	0.025
8 LM2T SL1214	Красный		10	0.025
8 LM2T SL1215	Желтый		10	0.025
8 LM2T SL1216	Голубой		10	0.025
8 LM2T SL1218	Белый		10	0.025

3 положения (без монтажного переходника).

8 LM2T SL1303	Зеленый	∇	10	0.025
8 LM2T SL1304	Красный		10	0.025
8 LM2T SL1305	Желтый		10	0.025
8 LM2T SL1306	Голубой		10	0.025
8 LM2T SL1308	Белый		10	0.025
8 LM2T SL1313	Зеленый	∇	10	0.025
8 LM2T SL1314	Красный		10	0.025
8 LM2T SL1315	Желтый		10	0.025
8 LM2T SL1316	Голубой		10	0.025
8 LM2T SL1318	Белый		10	0.025
8 LM2T SL1323	Зеленый	∇	10	0.025
8 LM2T SL1324	Красный		10	0.025
8 LM2T SL1325	Желтый		10	0.025
8 LM2T SL1326	Голубой		10	0.025
8 LM2T SL1328	Белый		10	0.025
8 LM2T SL1333	Зеленый	∇	10	0.025
8 LM2T SL1334	Красный		10	0.025
8 LM2T SL1335	Желтый		10	0.025
8 LM2T SL1336	Голубой		10	0.025
8 LM2T SL1338	Белый		10	0.025

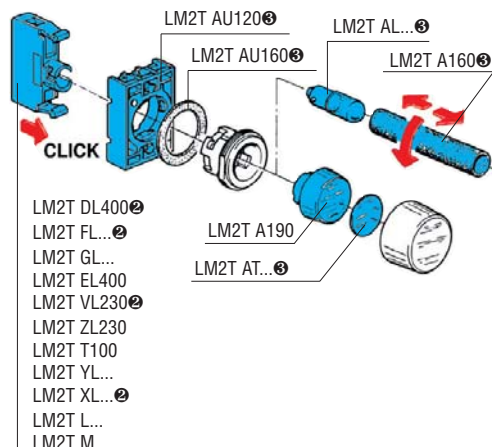
Колпачки светосигнальной арматуры



8 LM2T IL10...

Код заказа	Цвет	Кол-во в упаковке	Вес
		шт.	[кг]
Без монтажного переходника.			
8 LM2T IL103	Зеленый	10	0.024
8 LM2T IL104	Красный	10	0.024
8 LM2T IL105	Желтый	10	0.024
8 LM2T IL106	Голубой	10	0.024
8 LM2T IL107	Прозрачный	10	0.024
8 LM2T IL1187	Прозрачный ⚡ ①	10	0.024

① С символом «опасное напряжение» (IEC 60417 5036-a).



② Монтажный переходник поставляется вместе с LM2T AU120.
③ Может быть заказан отдельно. См. стр. 6-20 и 6-21.

Технические параметры

- условия окружающей среды:
 - диапазон рабочих температур: -25...+60°C
 - диапазон температур хранения: -40...+70°C
- возможно любое положение при установке
- степень защиты: IP 65.

Материалы

Металлические части изготовлены из сплава алюминия и цинка. Пластмассовые части изготовлены из полиамида и поликарбоната.

Монтажный переходник

См. стр. 6-17.

Код заказа: LM2T AU120.

Толкатель закрепляется в монтажном переходнике простым вращением.

Переходник фиксируется на панели встроенными винтами (Тмакс = 0.8 Нм).

Держатели сигнальных ламп

См. стр. 6-18.

Лампы сигнальные

Рекомендуемая максимальная мощность: 1.2 Вт. Смотрите страницу 6-20.

Сертификация и соответствие

Имеются сертификаты: UL, cULus, RINA, LROS, GOST. Соответствуют требованиям: IEC/EN 60947-1, IEC/EN 60947-5-1.

Рукоятка потенциометра



8 LM2T P100
(укомплектована монтажным переходником)



8 LM2T P110
(укомплектована монтажным переходником)

Код заказа	Цвет	Кол-во в упак.	Вес
		шт.	[кг]
8 LM2T P100 ①	С градуирв. шкалой	10	0.070
8 LM2T P110 ①	С указателем "+ -"	10	0.070

① Потенциометр в поставку не входит.

Технические параметры

- подходит для потенциометров с диаметром вала 6 и 6,33мм и минимальной длиной 40мм.
- условия окружающей среды:
 - диапазон рабочих температур: -25...+60°C
 - диапазон температур хранения: -40...+70°C
- возможно любое положение при установке
- степень защиты: IP 65 (для потенциометров с цилиндрическим валом).

Материалы

Металлические части изготовлены из сплава алюминия и цинка. Пластмассовые части изготовлены из полиамида и поликарбоната.

Механическая стойкость

Износостойкость: 300 000 циклов.

Монтажный переходник

Поставляется с монтажным переходником.

Толкатель закрепляется в монтажном переходнике простым вращением.

Переходник фиксируется на панели встроенными винтами (Тмакс = 0.8 Нм).

Металлический ряд

Джойстики



8 LM2T J...
(без механической блокировки)



8 LM2T J...
(с механической блокировкой)

Код заказа	Положения рукоятки	Количество контактов	Кол-во в упак.	Вес
		NO	шт.	[кг]

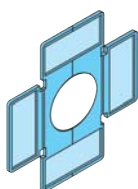
Без механической блокировки. Держатели этикеток не включены. Комплектуется со вспомогательными контактами.

8 LM2T J200		2	1	0.082
8 LM2T J201		2	1	0.082
8 LM2T J400		4	1	0.104
8 LM2T J401		4	1	0.104

С мех. блокировкой посередине. Держатели этикеток не включены. Комплектуется со вспомогательными контактами.

8 LM2T J210		2	1	0.082
8 LM2T J211		2	1	0.082
8 LM2T J410		4	1	0.104
8 LM2T J411		4	1	0.104

Аксессуары



8 LM2T AU101

Код заказа	Описание	Кол-во в упак.	Вес
		шт.	[кг]
8 LM2T AU101	держатель для 2-4 маркировок	10	0.004

Технические параметры

- условия окружающей среды:
 - диапазон рабочих температур: -25...+60°C
 - диапазон температур хранения: -40...+70°C
- возможно любое положение при установке
- степень защиты: IP 65.

Материалы

Металлические части изготовлены из сплава алюминия и цинка. Пластмассовые части изготовлены из полиамида и поликарбоната. Резиновая гармошка - из NBR.

Механическая стойкость

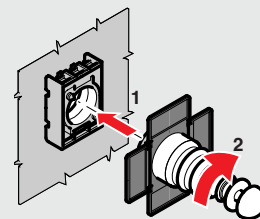
Износостойкость: 1 млн. циклов.

Монтажный переходник и вспомогательные контакты:

В комплект поставки джойстика входит монтажный переходник и вспомогательные контакты. Джойстик защелкивается на монтажном переходнике простым вращением. Фиксация на панели производится встроенными винтами (Тмакс. = 0.8 Нм). Вспомогательные контакты защелкиваются на монтажном переходнике легким нажатием. Джойстик LM2T J2... устанавливается вместе с двумя контактами LM2T CJ..., а джойстик LM2T J4 – с четырьмя.

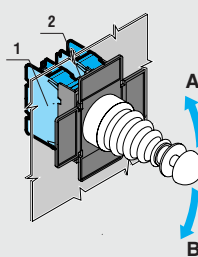
Усилие затяжки: 1Нм.

Обозначение контактов по IEC 60947-5-1 - A 300 Q 300.

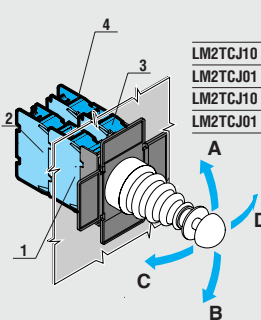


Положения джойстика и подключение контактов:

2 не фикс.
 2 фиксир.
 4 не фикс.
 2 фиксир.



LM2T CJ10	A		B	
	1	2	1	2
	•			•



LM2T CJ10	A		B		C		D	
	1	2	1	2	1	2	1	2
LM2T CJ10	•							
LM2T CJ01			•					
LM2T CJ10							•	
LM2T CJ01								•

Сертификация и соответствие

Имеются сертификаты: GOST; cULus для вспомогат. контактов.

Соответствуют требованиям: IEC/EN 60947-1, IEC/EN 60947-5-1.

Толкатели кнопок



8 LP2T B10...



8 LP2T B20...



8 LP2T B30...

Код заказа	Цвет	Кол-во в упак.	Вес [кг]
Плоские (с монтажным переходником).			
8 LP2T B102	Черный	10	0.025
8 LP2T B103	Зеленый	10	0.025
8 LP2T B104	Красный	10	0.025
8 LP2T B105	Желтый	10	0.025
8 LP2T B106	Голубой	10	0.025
8 LP2T B108	Белый	10	0.025
Выступающие (с монтажным переходником).			
8 LP2T B202	Черный	10	0.027
8 LP2T B203	Зеленый	10	0.027
8 LP2T B204	Красный	10	0.027
8 LP2T B205	Желтый	10	0.027
8 LP2T B206	Голубой	10	0.027
8 LP2T B208	Белый	10	0.027
Утопленные (с монтажным переходником).			
8 LP2T B302	Черный	10	0.027
8 LP2T B303	Зеленый	10	0.027
8 LP2T B304	Красный	10	0.027
8 LP2T B305	Желтый	10	0.027
8 LP2T B306	Голубой	10	0.027
8 LP2T B308	Белый	10	0.027

Толкатели кнопок с символами



8 LP2T B11...



8 LP2T B21...

Код заказа	Символ	Цвет	Кол-во в упаковке	Вес [кг]
Плоские (с монтажным переходником).				
8 LP2T B1102	○	Черный	10	0.025
8 LP2T B1104		Красный	10	0.025
8 LP2T B1113	I	Зеленый	10	0.025
8 LP2T B1118		Белый	10	0.025
8 LP2T B1123	II	Зеленый	10	0.025
8 LP2T B1128		Белый	10	0.025
8 LP2T B1132	STOP	Черный	10	0.025
8 LP2T B1134		Красный	10	0.025
8 LP2T B1142	← ①	Черный	10	0.025
8 LP2T B1148		Белый	10	0.025
8 LP2T B1152	↑ ②	Черный	10	0.025
8 LP2T B1158		Белый	10	0.025
8 LP2T B1163	START	Зеленый	10	0.025
8 LP2T B1168		Белый	10	0.025
8 LP2T B1176	R	Голубой	10	0.025
8 LP2T B1178		Белый	10	0.025
8 LP2T B1196	RESET	Голубой	10	0.025
8 LP2T B1502	⇄	Черный	10	0.025
8 LP2T B1512	⇄	Черный	10	0.025
Выступающие (с монтажным переходником).				
8 LP2T B2102	○	Черный	10	0.027
8 LP2T B2104		Красный	10	0.027
8 LP2T B2132	STOP	Черный	10	0.027
8 LP2T B2134		Красный	10	0.027

① Символ может обозначать направление влево или вправо.

② Символ может обозначать направление вверх или вниз.

Технические параметры

- условия окружающей среды:
 - диапазон рабочих температур: -25...+60°C
 - диапазон температур хранения: -40...+70°C
- возможно любое положение при установке
- степень защиты: IP 65.

Материалы

Полиамид и поликарбонат.

Механическая стойкость

Усилие нажатия: 0.8 кг (толкатель).
Износостойчивость: 1 млн. циклов.

Монтажный переходник

Поставляется вместе с толкателем
Толкатель защелкивается в монтажном переходнике и крепится простым вращением.
Переходник фиксируется на панели встроенными винтами (Tmax = 0.8 Nm).

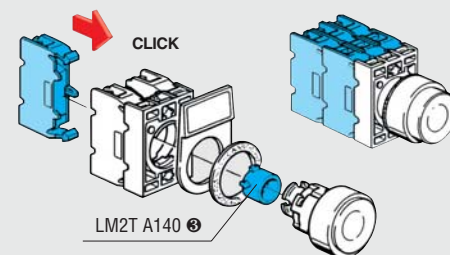
Вспомогательные контакты

Смотрите страницу 6-17.

Серия:

LM2T C10 (1NO)
LM2T CF10 (1NO Фастон)
LM2T C10A (1NAA)
LM2T C01 (1NC)
LM2T CF01 (1NC Фастон)
LM2T C01D (1NCP)

Вспомогательные контакты защелкиваются на монтажном переходнике.
Может быть установлено максимум 6 контактов на монтажном переходнике: 2 слева, 2 в центре и 2 справа.
Для монтажа вспомогательных контактов в центре используется переходник LM2T A140 (смотрите страницу 6-21).



③ Переходник для установки контакта в центре LM2T A140 должен заказываться покупателем отдельно.

Сертификация и соответствие

Имеются сертификаты: cULus, RINA, LROS, GOST.
Соответствуют требованиям: IEC/EN 60947-1, IEC/EN 60947-5-1.

Пластмассовый ряд

Толкатели кнопок двойного нажатия



8 LP2T Q10...



8 LP2T Q20...

Код заказа	Цвет	Кол-во в упаковке	Вес
		шт.	[кг]

Плоские (с монтажным переходником).
Блокировка и разблокировка нажатием.

8 LP2T Q102	Черный	10	0.025
8 LP2T Q103	Зеленый	10	0.025
8 LP2T Q104	Красный	10	0.025
8 LP2T Q105	Желтый	10	0.025
8 LP2T Q106	Голубой	10	0.025
8 LP2T Q108	Белый	10	0.025

Выступающие (с монтажным переходником).
Блокировка и разблокировка нажатием.

8 LP2T Q202	Черный	10	0.027
8 LP2T Q203	Зеленый	10	0.027
8 LP2T Q204	Красный	10	0.027
8 LP2T Q205	Желтый	10	0.027
8 LP2T Q206	Голубой	10	0.027
8 LP2T Q208	Белый	10	0.027

❶ Невозможен монтаж на эти толкатели вспомогательных контактов NA (8LM2T C10). Использовать только вспомогательные контакты EM (8 LM2T C10A).
Возможен монтаж максимум 2 вспомогательных контактов

Толкатели кнопок грибовидные



8 LP2T B614...



8 LP2T B616...



8 LP2T B624...



8 LP2T B634...



8 LP2T B654...



8 LP2T B664

Код заказа	Цвет	Кол-во в упаковке	Вес
		шт.	[кг]

Пружинный возврат, Ø 40 мм
(с монтажным переходником).

8 LP2T B6142	Черный	10	0.033
8 LP2T B6143	Зеленый	10	0.033
8 LP2T B6144	Красный	10	0.033
8 LP2T B6145	Желтый	10	0.033
8 LP2T B6146	Голубой	10	0.033

Пружинный возврат, Ø 60 мм
(с монтажным переходником).

8 LP2T B6162	Черный	10	0.038
8 LP2T B6163	Зеленый	10	0.038
8 LP2T B6164	Красный	10	0.038
8 LP2T B6165	Желтый	10	0.038
8 LP2T B6166	Голубой	10	0.038

Возврат натяжением кнопки.
Ø 40мм
(с монтажным переходником).

8 LP2T B6242	Черный	10	0.097
8 LP2T B6244	Красный	10	0.097

Защелкивающиеся, возврат вращением кнопки, Ø 40 мм
(с монтажным переходником).

8 LP2T B6342	Черный	10	0.046
8 LP2T B6344	Красный	10	0.046

Защелкивающиеся, возврат с помощью ключа, Ø 40 мм
(с монтажным переходником).

8 LP2T B6542	Черный	10	0.083
8 LP2T B6542G		1	0.083
8 LP2T B6544	Красный	10	0.083
8 LP2T B6544G		1	0.083

Защелкивающиеся, возврат вращением кнопки, соответствует EN418, Ø 40 мм
(с монтажным переходником).

8 LP2T B6644	Красный	10	0.079
--------------	---------	----	-------

❷ Вариант с разными кодами ключей. В код заказа должен входить код ключа. Возможны следующие варианты: 501; 502; 503; 504; 505; 506; 507; 508; 509; 510. Пример полного кода заказа: 8 LM2T B6542G505

Технические параметры

- условия окружающей среды:
 - диапазон рабочих температур: -25...+60°C
 - диапазон температур хранения: -40...+70°C
- возможно любое положение при установке
- степень защиты: IP 66 (IP65 для толкателей двойного нажатия и грибовидных LP2T B654...).

Материалы

Полиамид и поликарбонат.

Механическая стойкость

- Усилие нажатия: 0.8 кг (толкатель).
- Износостойчивость
 - толкателей двлжного нажатия: 500 000 циклов.
 - грибовидный толкателей: 1000 000 циклов
 - грибовидных защелкивающихся олкателей: 300 000 циклов.

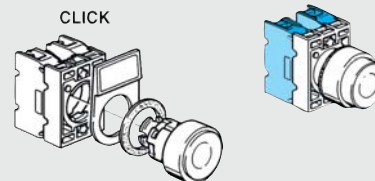
Монтажный переходник

Поставляется вместе с толкателем. Толкатель защелкивается в монтажном переходнике простым вращением. Переходник фиксируется на панели встроенными винтами (Tmax = 0.8 Nm).

Вспомогательные контакты толкателей двлжного нажатия

Смотрите страницу 6-17.
Код заказа: LM2T C10A (1EM)
LM2T C01 (1NC)

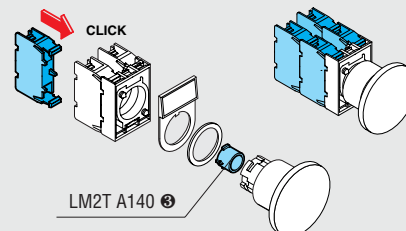
Вспомогательные контакты защелкиваются на монтажном переходнике.
Может быть установлено до 2 вспом. контактов на монтажном переходнике: 1 слева и 1 справа.



Вспомогательные контакты для грибовидных толкателей

Смотрите страницу 6-17.
Тип: LM2T C10 (1NO)
LM2T CF10 (1NO Фастон)
LM2T C10A (1EM)
LM2T C01 (1NC)
LM2T CF01 (1NC Фастон)
LM2T C01D (1LB)

Вспомогательные контакты защелкиваются на монтажном переходнике.
Может быть установлено до 6 вспом. контактов на монтажном переходнике: 2 слева, 2 в центре и 2 справа (для LP2T B624... и LP2T B6644 - до 4 контактов).
Для монтажа вспом. контактов в центре (только для кнопок LP2T B614... LP2T B616...) используется переходник LM2T A140 (см. стр. 6-21).



❸ Переходник для установки контакта в центре LM2T A140 поставляется по отдельному заказу.

Сертификация и соответствие

Имеются сертификаты: cULus, RINA, LROS, GOST. Соответствуют требованиям: IEC/EN 60947-1, IEC/EN 60947-5-1.

Пластмассовый ряд

Кнопки
механического
сброса, в сборе

8 LP2T R1196

Код заказа	Цвет	Кол-во	Вес
		в упаковке	[кг]
		шт.	
Утопленная (ход 5.2 мм). Возможная длина 0÷123 мм. В комп. с монт. переходником и стержнем. Пруж. возврат.			
8 LP2T R1002	Черный	10	0.038
8 LP2T R1003	Зеленый	10	0.038
8 LP2T R1004	Красный	10	0.038
8 LP2T R1006	Голубой	10	0.038
8 LP2T R1196	Голуб. (RESET)	10	0.038
Выступающая (ход 5.2 мм). Возможная длина 0÷123мм. Пружинный возврат.			
8 LP2T R2004	Красный	10	0.040

Ⓢ С надписью "RESET" на толкателе кнопки.

Толкатели кнопок
двойные

8 LP2T B71...



8 LP2T B72...

Код заказа	Цвет	Символы	Кол-во	Вес
			в упак.	[кг]
			шт.	
2 плоские кнопки (с монтажным переходником). Пружинный возврат				
8 LP2T B7112	Черн./Красн.	—	10	0.030
8 LP2T B7113	Зел./Красн.	—	10	0.030
8 LP2T B7114	Бел./Черн.	—	10	0.030
8 LP2T B7122	Черн./Красн.	I-O	10	0.030
8 LP2T B7123	Зел./Красн.	I-O	10	0.030
8 LP2T B7124	Бел./Черн.	I-O	10	0.030
8 LP2T B7133	Зел./Красн.	Start/Stop	10	0.030
1 выступающая и 1 плоская (с монтажным переходником). Пружинный возврат.				
8 LP2T B7212	Черн./Красн.	—	10	0.030
8 LP2T B7213	Зел./Красн.	—	10	0.030
8 LP2T B7214	Бел./Черн.	—	10	0.030
8 LP2T B7222	Черн./Красн.	I-O	10	0.030
8 LP2T B7223	Зел./Красн.	I-O	10	0.030
8 LP2T B7224	Бел./Черн.	I-O	10	0.030
8 LP2T B7233	Зел./Красн.	Start/Stop	10	0.030

Толкатели кнопок
тройные

8 LP2T B73...

Код заказа	Символы	Кол-во	Вес
		в упак.	[кг]
		шт.	
Тройной толкатель кнопок. Поставляется с монтажным адаптером. Пружинный возврат.			
8 LP2T B7345		10	0.028
8 LP2T B7355		10	0.028
8 LP2T B7365		10	0.028
8 LP2T B7375		10	0.028

Технические параметры

- условия окружающей среды:
 - диапазон рабочих температур: -25...+60°C
 - диапазон температур хранения: -40...+70°C
- возможно любое положение при установке
- степень защиты: IP 65 для механических кнопок; IP40 для двоянных и строенных .

Материалы

Полиамид и поликарбонат.

Механическая стойкость

Усилие нажатия: 0.8 кг (толкатель).
Износоустойчивость: 1 млн. циклов.

Монтажный переходник

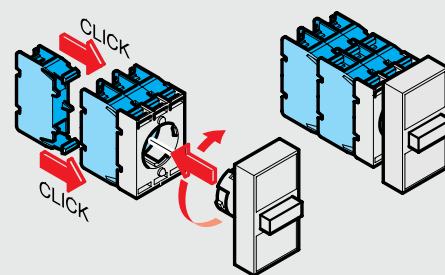
Поставляется вместе с толкателем.
Толкатель защелкивается в монтажном переходнике простым вращением.
Переходник фиксируется на панели встроенными винтами (Tmax = 0.6 Nm).

Вспомогательные контакты для двойных и тройных толкателей

Смотрите страницу 6-17.

Код заказа: LM2T C10 (1NO)
LM2T CF10 (1NO Фастон)
LM2T C10A (1EM)
LM2T C01 (1NC)
LM2T CF01 (1NC Фастон)
LM2T C01D (1LB)

Вспомогательные контакты защелкиваются на монтажном переходнике.



ДВОЙНЫЕ ТОЛКАТЕЛИ: на монтажный переходник можно установить до четырех дополнительных контактов: 2 справа, 2 слева.

ТРОЙНЫЕ ТОЛКАТЕЛИ: на монтажный переходник можно установить до шести дополнительных контактов: 2 слева, 2 в центре, 2 справа.

Сертификация и соответствие

Имеются сертификаты: cULus, RINA, LROS, GOST.
Соответствуют требованиям: IEC/EN 60947-1, IEC/EN 60947-5-1.

Рукоятки переключателей типа «ключ»



8 LP2T S1...

Код заказа	Тип положений	Кол-во в упак.	Вес
		шт.	[кг]
2 положения (с монтажным переходником).			
8 LP2T S120	∨	10	0,037
8 LP2T S121	∨	10	0,037
3 положения (с монтажным переходником).			
8 LP2T S130	∨	10	0,037
8 LP2T S131	∨	10	0,037
8 LP2T S132	∨	10	0,037
8 LP2T S133	∨	10	0,037

Рукоятки переключателей типа «ключ»



8 LP2T S2...

Код заказа	Тип положений	Кол-во в упак.	Вес
		шт.	[кг]
2 положения (с монтажным переходником).			
8 LP2T S220	∨	10	0,037
8 LP2T S221	∨	10	0,037
3 положения (с монтажным переходником).			
8 LP2T S230	∨	10	0,037
8 LP2T S231	∨	10	0,037
8 LP2T S232	∨	10	0,037
8 LP2T S233	∨	10	0,037

Рукоятки переключателей с ключом



8 LP2T S3...

Код заказа	Тип положений	Кол-во в упак.	Вес
		шт.	[кг]
2 положения (с монтажным переходником).			
8 LP2T S320	∨	10	0,060
8 LP2T S320GⓂ	∨	1	0,060
8 LP2T S321	∨	10	0,060
8 LP2T S321GⓂ	∨	1	0,060
8 LP2T S340	∨	10	0,060
8 LP2T S340GⓂ	∨	1	0,060
3 положения (с монтажным переходником).			
8 LP2T S330	∨	10	0,060
8 LP2T S330GⓂ	∨	1	0,060
8 LP2T S331	∨	10	0,060
8 LP2T S331GⓂ	∨	1	0,060
8 LP2T S332Ⓜ	∨	10	0,060
8 LP2T S332GⓂⓂ	∨	1	0,060
8 LP2T S333Ⓜ	∨	10	0,060
8 LP2T S333GⓂⓂ	∨	1	0,060
8 LP2T S350	∨	10	0,060
8 LP2T S350GⓂ	∨	1	0,060
8 LP2T S360	∨	10	0,060
8 LP2T S360GⓂ	∨	1	0,060
8 LP2T S370Ⓜ	∨	10	0,060
8 LP2T S370GⓂⓂ	∨	1	0,060
8 LP2T S380Ⓜ	∨	10	0,060
8 LP2T S380GⓂⓂ	∨	1	0,060
8 LP2T S390Ⓜ	∨	10	0,060
8 LP2T S390GⓂⓂ	∨	1	0,060

Ⓜ Вариант с разными кодами ключей.
В код заказа должен входить код ключа. Возможны следующие варианты: 501 - 502 - 503 - 504 - 505 - 506 - 507 - 508 - 509 - 510.
Пример полного кода заказа: 8 LP2T S320G505.
Ⓜ Доступны только по специальному запросу.

Caratteristiche di impiego

- условия окружающей среды:
 - диапазон рабочих температур: -25...+60°C
 - диапазон температур хранения: -40...+70°C
- возможно любое положение при установке
- степень защиты: IP 65.

Материалы

Полиамид и поликарбонат.

Механическая стойкость

Усилие нажатия: 0.8 кг (толкатель).
Износостойкость: 300 000 циклов.

Монтажный переходник

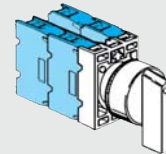
Поставляется вместе с толкателем.
Толкатель защелкивается в монтажном переходнике простым вращением.
Переходник фиксируется на панели встроенными винтами (Tmax = 0.6 Nm).

Вспомогательные контакты

Смотрите страницу 6-17.

Код заказа: LM2T C10 (1NO)
LM2T CF10 (1NO Фастон)
LM2T C10A (1EM)
LM2T C01 (1NC)
LM2T CF01 (1NC Фастон)
LM2T C01D (1LB)

Вспомогательные контакты защелкиваются на монтажном переходнике.
Может быть установлено максимум 4 вспомогательных контакта: 2 справа и 2 слева.
Для установки более 4 контактов, свяжитесь с нашим отделом для клиентов (Тел. 035 4282422).



Обозначение положений

- ∨ Фиксируемые положения.
- ∨ Положение с пружинным возвратом.
- ∨ • Положение с незаблокированным ключом.

Углы поворота

2 положения



3 положения



Специальные варианты

Вариант с окрашенным ключом доступен по специальному запросу. (Обращаться в службу сервиса. Тел. + 39 035 4282422).

Сертификация и соответствие

Имеются сертификаты: cULus, RINA, LROS, GOST.
Соответствуют требованиям: IEC/EN 60947-1, IEC/EN 60947-5-1.

Толкатели кнопок
с подсветкой

8 LP2T BL10...



8 LP2T BL20...

Код заказа	Цвет	Кол-во в упак.	Вес
		шт.	[кг]
Плоские, подсветка видна сбоку (с монтажным переходником). С пружинным возвратом.			
8 LP2T BL103	Зеленый	10	0.025
8 LP2T BL104	Красный	10	0.025
8 LP2T BL105	Желтый	10	0.025
8 LP2T BL106	Голубой	10	0.025
8 LP2T BL107	Прозрачный	10	0.025
Выступающие (с монт. переходником). С пруж. возвратом.			
8 LP2T BL203	Зеленый	10	0.027
8 LP2T BL204	Красный	10	0.027
8 LP2T BL205	Желтый	10	0.027
8 LP2T BL206	Голубой	10	0.027
8 LP2T BL207	Прозрачный	10	0.027

Технические параметры

- условия окружающей среды:
 - диапазон рабочих температур: -25...+60°C
 - диапазон температур хранения: -40...+70°C
- возможно любое положение при установке
- степень защиты: IP 65.

Материалы

Полиамид и поликарбонат.

Механическая стойкость

- Усилие нажатия: 0.8 кг (толкатель).
- Износостойчивость кнопок: 1 млн. циклов.
- Износостойчивость кнопок дв. нажатия: 500 000 циклов.

Монтажный переходник

Поставляется вместе с толкателем. Толкатель защелкивается в монтажном переходнике простым вращением. Переходник фиксируется на панели встроенными винтами (Tmax = 0.6 Nm).

Вспомогательные контакты для кнопок двойного нажатия

Смотрите страницу 6-17.

Код заказа: LM2T C10A (1EM)
LM2T C01 (1NC)

Вспомогательные контакты защелкиваются на монтажном переходнике.

- на монтажный переходник возможно установить 2 контакта, если использовать держатели сигнальных ламп: LM2T EL400, LM2T ZL230, LM2T L... или LM2T M... (смотрите страницу 6-18).
- если использовать держатели сигнальных ламп: LM2T YL... или LM2T GL..., возможно установить только 1 контакт (смотрите страницу 6-18).

Вспомогательные контакты для кнопок с подсветкой и грибовидные толкатели

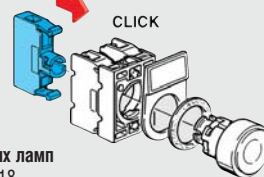
Смотрите страницу 6-17.

Код заказа: LM2T C10 (1NO)
LM2T CF10 (1NO Фастон)
LM2T C10A (1EM)
LM2T C01 (1NC)
LM2T CF01 (1NC Фастон)
LM2T C01D (1LB)

Вспомогательные контакты защелкиваются на монтажном переходнике.

На операторе LP2T BL1..., LP2T BL2... и LP2T BL61... могут быть установлены:

- до 4 вспом. контакта, 2 справа и 2 слева, при использовании следующих держателей лампы: LM2T EL400, LM2T ZL230, LM2T L... о LM2T M... (смотрите страницу 6 – 18).
- до 2 вспом. контакта, один над другим одной модели, при использовании следующих держателей лампы: LM2T YL... о LM2T GL... (смотрите страницу 6 – 18).
- На LP2T BL62... могут быть установлены:
 - до 2 вспом. контакта, один справа и один слева, при использовании следующих держателей лампы: LM2T EL400, LM2T ZL230, LM2T L... о LM2T M... (смотрите страницу 6 – 18).
 - до 2 вспом. контакта, один над другим одной модели, при использовании следующих держателей лампы: LM2T YL... о LM2T GL... (смотрите страницу 6 – 18).



Держатели сигнальных ламп

Смотрите страницу 6-18.

Лампы сигнальные

Максимальная мощность: 1.2W.
Смотрите страницу 6-20.

Сертификация и соответствие

Имеются сертификаты: cULus, RINA, LROS, GOST.
Соответствуют требованиям: IEC/EN 60947-1, IEC/EN 60947-5-1.

Толкатели двойного
нажатия с подсветкой

8 LP2T QL10...



8 LP2T QL20...

Код заказа	Цвет	Кол-во в упак.	Вес
		шт.	[кг]
Плоские, подсветка видна сбоку (с монтажным переходником). Блокировка и разблокировка нажатием.			
8 LP2T QL103①	Зеленый	10	0.025
8 LP2T QL104①	Красный	10	0.025
8 LP2T QL105①	Желтый	10	0.025
8 LP2T QL106①	Голубой	10	0.025
8 LP2T QL107①	Прозрачный	10	0.025
Выступающие (с монтажным переходником). Блокировка и разблокировка нажатием.			
8 LP2T QL203①	Зеленый	10	0.027
8 LP2T QL204①	Красный	10	0.027
8 LP2T QL205①	Желтый	10	0.027
8 LP2T QL206①	Голубой	10	0.027
8 LP2T QL207①	Прозрачный	10	0.027

① Невозможен монтаж на эти толкатели вспом. контактов NO (8 LM2T C10). Использовать только вспом. контакты EM (8 LM2T C10A). Количество вспом. контактов, которые можно установить, указано справа.

Толкатели кнопок
грибовидные
с подсветкой

8 LP2T BL614...



8 LP2T BL624...

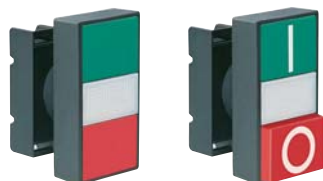


Код заказа	Цвет	Кол-во в упак.	Вес
		шт.	[кг]
Пружинный возврат f 40мм (с монт. переходником)②			
8 LP2T BL6143	Зеленый	10	0.035
8 LP2T BL6144	Красный	10	0.035
8 LP2T BL6145	Желтый	10	0.035
8 LP2T BL6146	Голубой	10	0.035
8 LP2T BL6148	Белый	10	0.035
Толкатели кнопок грибовидные (с монт. переходником)②.			
8 LP2T BL6243	Зеленый	10	0,040
8 LP2T BL6244	Красный	10	0,040
8 LP2T BL6245	Желтый	10	0,040
8 LP2T BL6246	Голубой	10	0,040
8 LP2T BL6248	Белый	10	0,040

② Количество вспом. контактов, которые можно установить, указано справа.

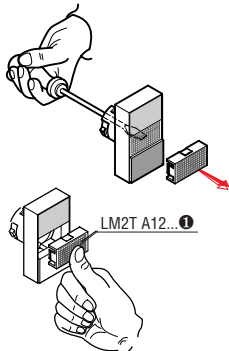
Пластмассовый ряд

Толкатели кнопок двойные с белой подсветкой



8 LP2T BL711...

8 LP2T BL721...



Толкатели поставляются серийно с белой подсветкой. Цветная подсветка типа LM2T A12... поставляется по требованию. См. стр. 6-21

Рукоятки переключателей с подсветкой



8 LP2T SL1...

Код заказа	Цвет	Символ	Кол-во в упак.	Вес
			шт.	[кг]

2 плоские (с монтажным переходником).
Обе с пружинным возвратом.

8 LP2T BL7112	Черн./Красн.	нет	10	0.028
8 LP2T BL7113	Зелен./Красн.	нет	10	0.028
8 LP2T BL7114	Белый/Черн.	нет	10	0.028
8 LP2T BL7122	Черн./Красн.	I-O	10	0.028
8 LP2T BL7123	Зелен./Красн.	I-O	10	0.028
8 LP2T BL7124	Белый/Черн.	I-O	10	0.028
8 LP2T BL7133	Зелен./Красн.	Start/Stop	10	0.028

1 выступающая и 1 плоская (с монтажным переходником).
Обе с пружинным возвратом.

8 LP2T BL7212	Черн./Красн.	нет	10	0.028
8 LP2T BL7213	Зелен./Красн.	нет	10	0.028
8 LP2T BL7214	Белый/Черн.	нет	10	0.028
8 LP2T BL7222	Черн./Красн.	I-O	10	0.028
8 LP2T BL7223	Зелен./Красн.	I-O	10	0.028
8 LP2T BL7224	Белый/Черн.	I-O	10	0.028
8 LP2T BL7233	Зелен./Красн.	Start/Stop	10	0.028

Технические параметры

- условия окружающей среды:
 - диапазон рабочих температур: -25...+60°C
 - диапазон температур хранения: -40...+70°C
- возможно любое положение при установке
- степень защиты: IP 65 для выключателей с подсветкой; IP 40 для двойных толкателей.

Материалы

Полиамид и поликарбонат.

Механическая стойкость

Усилие нажатия: 0.8 кг (толкатель).
Износостойкость переключателей: 300 000 циклов.
Износостойкость толкателей: 1 млн. циклов

Монтажный переходник

Поставляется вместе с толкателем.
Толкатель защелкивается в монтажном переходнике простым вращением.
Переходник фиксируется на панели встроенными винтами (Tmax = 0.6 Нп).

Вспомогательные контакты

Смотрите страницу 6-17.

Код заказа: LM2T C10 (1NO)
LM2T CF10 (1NO Фастон)
LM2T C10A (1EM)
LM2T C01 (1NC)
LM2T CF01 (1NC Фастон)
LM2T C01D (1LB)

ПЕРЕКЛЮЧАТЕЛИ

на монтажный переходник 2-х позиционного переключателя с подсветкой можно установить:

- до 4 вспомогательных контактов, если использовать держатели сигнальных ламп: LM2T EL400, LM2T ZL230, LM2T L... или LM2T M... (смотрите страницу 6-18).
- до 2 вспомогательных контактов, если использовать держатели сигнальных ламп: LM2T YL... или LM2T GL... (см. стр. 6-18).

на монтажный переходник 2-х позиционного переключателя с подсветкой можно установить:

- до 4 вспомогательных контактов, если использовать держатели сигнальных ламп: LM2T EL400, LM2T ZL230, LM2T L... или LM2T M... (см. стр. 6-18).

ПРИМЕЧАНИЕ: не могут быть использованы держатели сигнальных ламп: LM2T YL... или LM2T GL...

ТОЛКАТЕЛИ

Вспомогательные контакты защелкиваются на монтажном переходнике.
На монтажный переходник можно установить до 4 дополнительных контактов: 2 слева и 2 справа.

Обозначение положений

- Фиксируемые положения.
- Положение с пружинным возвратом.

Углы поворота

2 положения



3 положения



Держатели сигнальных ламп для переключателей

Смотрите страницу 6-18.

Держатели сигнальных ламп для двойных толкателей

Использовать держатели типа: LM2T EL400, LM2T ZL230, LM2T L... или LM2T M... Смотрите страницу 6-18.

Лампы сигнальные

Максимальная мощность: 1.2W.
Смотрите страницу 6-20.

Сертификация и соответствие

Имеются сертификаты: cULus, RINA, LROS, GOST.
Соответствуют требованиям: IEC/EN 60947-1, IEC/EN 60947-5-1.

Код заказа	Цвет	Тип положен.	Кол-во в упак.	Вес
			шт.	[кг]

2 положения (с монтажным переходником).

8 LP2T SL1203	Зеленый	✓	10	0.025
8 LP2T SL1204	Красный	✓	10	0.025
8 LP2T SL1205	Желтый	✓	10	0.025
8 LP2T SL1206	Голубой	✓	10	0.025
8 LP2T SL1208	Белый	✓	10	0.025
8 LP2T SL1213	Зеленый	✓	10	0.025
8 LP2T SL1214	Красный	✓	10	0.025
8 LP2T SL1215	Желтый	✓	10	0.025
8 LP2T SL1216	Голубой	✓	10	0.025
8 LP2T SL1218	Белый	✓	10	0.025

3 положения (с монтажным переходником).

8 LP2T SL1303	Зеленый	✓	10	0.025
8 LP2T SL1304	Красный	✓	10	0.025
8 LP2T SL1305	Желтый	✓	10	0.025
8 LP2T SL1306	Голубой	✓	10	0.025
8 LP2T SL1308	Белый	✓	10	0.025
8 LP2T SL1313	Зеленый	✓	10	0.025
8 LP2T SL1314	Красный	✓	10	0.025
8 LP2T SL1315	Желтый	✓	10	0.025
8 LP2T SL1316	Голубой	✓	10	0.025
8 LP2T SL1318	Белый	✓	10	0.025
8 LP2T SL1323	Зеленый	✓	10	0.025
8 LP2T SL1324	Красный	✓	10	0.025
8 LP2T SL1325	Желтый	✓	10	0.025
8 LP2T SL1326	Голубой	✓	10	0.025
8 LP2T SL1328	Белый	✓	10	0.025
8 LP2T SL1333	Зеленый	✓	10	0.025
8 LP2T SL1334	Красный	✓	10	0.025
8 LP2T SL1335	Желтый	✓	10	0.025
8 LP2T SL1336	Голубой	✓	10	0.025
8 LP2T SL1338	Белый	✓	10	0.025

Арматура светодиодная моноблочная



8 LP2T IL...



Код заказа	Напряжение	Цвет светосигнала	Кол-во в упак.	Вес
			шт.	[кг]
8 LP2T ILA3	12VAC/DC	Зеленый	10	0,021
8 LP2T ILA4		Красный	10	0,021
8 LP2T ILA5		Желтый	10	0,021
8 LP2T ILA6		Голубой	10	0,021
8 LP2T ILA8		Прозрачный	10	0,021
8 LP2T ILB3	24VAC/DC	Зеленый	10	0,021
8 LP2T ILB4		Красный	10	0,021
8 LP2T ILB5		Желтый	10	0,021
8 LP2T ILB6		Голубой	10	0,021
8 LP2T ILB8		Прозрачный	10	0,021
8 LP2T ILE3	110VAC	Зеленый	10	0,024
8 LP2T ILE4		Красный	10	0,024
8 LP2T ILE5		Желтый	10	0,024
8 LP2T ILE6		Голубой	10	0,024
8 LP2T ILE8		Прозрачный	10	0,024
8 LP2T ILM3	230VAC	Зеленый	10	0,024
8 LP2T ILM4		Красный	10	0,024
8 LP2T ILM5		Желтый	10	0,024
8 LP2T ILM6		Голубой	10	0,024
8 LP2T ILM8		Прозрачный	10	0,024

Технические параметры

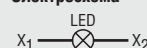
- Напряжение питания: 12VAC/DC, 24VAC/DC, 110VAC, 230VAC
- Электрический срок действия: >30.000 часов
- Потребление тока: ≤20mA
- Винтовое крепление
- Вращающий момент затяжки винтов: 0,8Nm
- Ввод кабеля сбоку
- Условия окружающей среды:
 - диапазон рабочих температур: -5...+40°C
- степень защиты:
 - IP 65 спереди
 - IP 20 сзади.

Материалы

Полиамид и поликарбонат.

Максимальное сечение электрического подсоединения
1 или 2 проводника по 1.5мм² или AWG16.

Электросхема



Сертификация и соответствие

Имеются сертификаты: cULus.

Соответствуют требованиям: IEC/EN 60947-1, IEC/EN 60947-5-1.

Арматура светосигнальная моноблочная (с диффузором)



8 LP2T IL21...



8 LP2T IL22...



8 LP2T IL23...

Код заказа	Цвет	Наличие лампы	Кол-во в упак.	Вес
			шт.	[кг]
Открытые винтовые зажимы.				
8 LP2T IL213	Зеленый	нет	10	0,023
8 LP2T IL214	Красный	нет	10	0,023
8 LP2T IL215	Желтый	нет	10	0,023
8 LP2T IL216	Голубой	нет	10	0,023
8 LP2T IL217	Прозрачный	нет	10	0,023
Изолированные винтовые зажимы.				
8 LP2T IL223	Зеленый	нет	10	0,024
8 LP2T IL224	Красный	нет	10	0,024
8 LP2T IL225	Желтый	нет	10	0,024
8 LP2T IL226	Голубой	нет	10	0,024
8 LP2T IL227	Прозрачный	нет	10	0,024
Открытые зажимы фастон ①.				
8 LP2T IL233	Зеленый	нет	10	0,021
8 LP2T IL234	Красный	нет	10	0,021
8 LP2T IL235	Желтый	нет	10	0,021
8 LP2T IL236	Голубой	нет	10	0,021
8 LP2T IL237	Прозрачный	нет	10	0,021

① Зажимы фастон светосигнальной арматуры LP2T IL23...: 1x6.35/2x2.8 мм.

Технические параметры

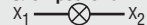
- Условия окружающей среды:
 - диапазон рабочих температур: -25...+60°C
 - диапазон температур хранения: -40...+70°C
- возможно любое положение при установке
- степень защиты:
 - IP 65 спереди
 - IP 20 сзади.

Материалы

Полиамид и поликарбонат.

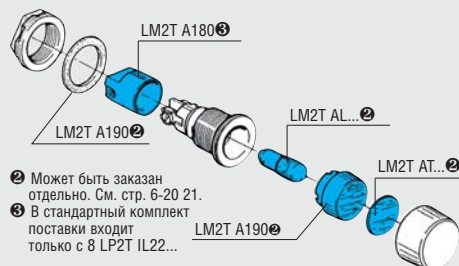
Максимальное сечение электрического подсоединения
1 или 2 проводника по 1.5мм² или AWG16.

Электросхема



Лампы сигнальные

Максимальная мощность: 12.6W. См. стр. 6-20



② Может быть заказан отдельно. См. стр. 6-20 21.

③ В стандартный комплект поставки входит только с 8 LP2T IL22...

Сертификация и соответствие

Имеются сертификаты: cULus, RINA, LROS, GOST.

Соответствуют требованиям: IEC/EN 60947-1, IEC/EN 60947-5-1.

Корпуса пультов управления



8 L2PP 2A8

Код заказа	Описание	Цвет корпуса	Кол-во в упак.	Вес
			шт.	[кг]
8 L2PP 1A5	Для 1 кнопки	Желтый	1	0.138
8 L2PP 1A8	Для 1 кнопки	Белый	1	0.138
8 L2PP 2A8	Для 2 кнопок	Белый	1	0.198
8 L2PP 3A8	Для 3 кнопок	Белый	1	0.213
8 L2PP 4A8	Для 4 кнопок	Белый	1	0.253
8 L2PP 5A8	Для 5 кнопок	Белый	1	0.275

Описание изделия

Пульт управления имеет кабельный ввод в верхней части основания с установленным уплотнителем (вводное отверстие с диаметром 21.3 мм).

Технические параметры

Степень защиты: IP65 (при использовании соответствующих уплотнителей).
Степень защиты: IP52 только для 8L2PP 5A8.
Вращающий момент затяжки крепежных винтов: 0.8 Нм.

Материалы

Самозатухающий ABS пластик.

Сертификация

Имеются сертификаты: cULus.

Однокнопочные пульты управления



8 L2PP 160

① Esecuzione a fungo rosso con sblocco a rotazione, coperchio giallo (conforme EN418).

Код заказа	Описание	Кол-во	Вес
		шт.	[кг]
8 L2PP 100	8 L2PP 1A8 + 8 LP2T B6244	1	0.264
8 L2PP 110	8 L2PP 1A8 + 8 LP2T B6344	1	0.213
8 L2PP 115	8 L2PP 1A5 + 8 LP2T B6344	1	0.213
8 L2PP 120	8 L2PP 1A8 + 8 LP2T B6544	1	0.250
8 L2PP 130①	8 L2PP 1A5 + 8 LP2T B6644	1	0.244
8 L2PP 150	8 L2PP 1A8 + 8 LM2T B6244	1	0.291
8 L2PP 160	8 L2PP 1A8 + 8 LM2T B6344	1	0.240
8 L2PP 165	8 L2PP 1A5 + 8 LM2T B6344	1	0.240
8 L2PP 170	8 L2PP 1A8 + 8 LM2T B6544	1	0.277
8 L2PP 180①	8 L2PP 1A5 + 8 LM2T B6644	1	0.271

Основные параметры

Пульты управления поставляются в сборе и состоят из: толкателя кнопки, монтажного переходника, держателя этикетки, этикетки с надписью "STOP" (исключая L2PP155, L2PP130, L2PP165 и L2PP180) и НЗ контакта. Пульт управления имеет кабельный ввод в верхней части основания с установленным уплотнителем (вводное отверстие с диаметром 21.3 мм).

Технические параметры

Степень защиты: IP65 (при использовании соответствующих уплотнителей). Вращающий момент затяжки крепежных винтов: 0.8 Нм.

Материалы

Самозатухающий ABS пластик.

Монтажный переходник



8 LM2T AU120

Код заказа	Описание	Кол-во	Вес
		шт.	[кг]
8 LM2T AU120	Монтаж. переходник	10	0.019

Только для толкателей металлического ряда.

Изделия металлического ряда поставляются без монтажного переходника. Изделия пластмассового ряда поставляются с монтажным переходником (тип LP2T AU120).

Технические параметры

- Условия окружающей среды:
 - диапазон рабочих температур: -25...+60°C
 - диапазон температур хранения: -40...+70°C
- возможно любое положение при установке
- степень защиты:
 - IP20 для контактов с винтовым соединением
 - IP00 для контактов с зажимом Фастон.

Технические параметры вспомогательных контактов

Двойной эффект самоочистки.
Номинальное напряжение изоляции: 690V.
Номинальный тепловой ток Ith: 10A.
Обозначение соответствует IEC 60947-5-1 - A60 Q600
Рабочий ток при напряжении AC15:

[V]	12	24	48	120	240	400	480	500	600
[A]	6	6	6	6	3	1.9	1.5	1.4	1.2

Рабочий ток при напряжении DC13:

[V]	12	24	48	125	250	440	500	600
[A]	3	3	1.5	0.55	0.27	0.15	0.13	0.1

Защита предохранителем: 10A gG.

Сопротивление контакта: ≤20 мΩ.

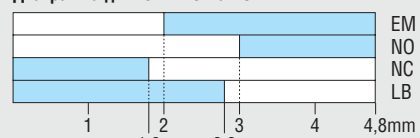
Зажимы: винтовые с шайбой.

Фастон 1-6.35мм или 2-2.8мм.

Максимальный вращающий момент затяжки:

1 Нм (кроме зажимов Фастон).

Диаграмма движения контактов



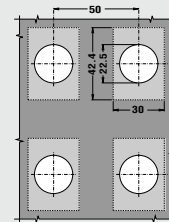
■ Контакт замкнут □ Контакт разомкнут

Максимальное сечение кабеля

1 или 2 проводника 2.5 мм² или провод AWG12.

Механическая и электрическая стойкость

Усилие нажатия: 0.5 кг (вспомогательные контакты).
Электрическая стойкость: LM2T C10 1.000.000 циклов
износостойкость: LM2T CF10 1.000.000 циклов
LM2T C01 1.000.000 циклов
LM2T CF01 1.000.000 циклов
LM2T C10A 600.000 циклов
LM2T C01D 600.000 циклов



⑥ При использовании контактов с зажимом Фастон, вертикальный стержень мин. 90 мм.

Сертификация и соответствие

Имеются сертификаты: cULus, RINA, LROS, GOST. Соответствуют требованиям: IEC/EN 60947-1, IEC/EN 60947-5-1.

Вспомогательные контакты



8 LM2T C...

Код заказа	Функции	Кол-во	Вес
		шт.	[кг]

Винтовой зажим.
Без монтажного переходника.

8 LM2T C10①	$\begin{matrix} -.3 \\ -.4 \end{matrix}$ NO①	10	0.011
8 LM2T C10A	$\begin{matrix} -.7 \\ -.8 \end{matrix}$ EM②	10	0.011
8 LM2T C01 ⊖	$\begin{matrix} -.1 \\ -.2 \end{matrix}$ NC③	10	0.011
8 LM2T C01D①	$\begin{matrix} -.5 \\ -.6 \end{matrix}$ LB④	10	0.011

Винтовой зажим.
С монтажным переходником
(только для металлического ряда LM2T...).

8 LM2T E10①	$\begin{matrix} -.3 \\ -.4 \end{matrix}$ NO①	10	0.029
8 LM2T E01 ⊖	$\begin{matrix} -.1 \\ -.2 \end{matrix}$ NC③	10	0.029

Фастон-контакты.
Без монтажного переходника.

8 LM2T CF10①	$\begin{matrix} -.3 \\ -.4 \end{matrix}$ NO①	10	0.012
8 LM2T CF01 ⊖	$\begin{matrix} -.1 \\ -.2 \end{matrix}$ NC③	10	0.012

- ① Не для кнопок двойного нажатия. для кнопок двойного нажатия используйте LM2T C10A (EM) или 8LM2T C01 (NC).
- ② Нормально открытый контакт с более ранним замыканием.
- ③ Прямое открывающее действие ⊖ в соответствии с IEC/EN 60947-5-1.
- ④ Нормально закрытый контакт с поздним размыканием.



8 LM2T CF01



8 LM2T CF10

Держатели ламп сигнальных (без монтажного переходника)



8 LM2T EL400
8 LM2T ZL230



8 LM2T YL...
8 LM2T GL...

Держатели ламп сигнальных (с переходником)



8 LM2T DL400 - 8 LM2T VL230



8 LM2T XL... - 8 LM2T FL...

Светодиодная лампа с держателем (без монтажного переходника)



8 LM2T LM3

Код заказа	Напряжение	Лампа в комплекте	Кол -во в упак.	Вес
	[V]		шт.	[кг]

Для толкателей из металлического и пластмассового рядов
Монтажный переходник в комплект не входит. Прямая установка.

8 LM2T EL400	≤415V	Нет	10	0.011
С резистором и диодом.				
8 LM2T ZL230	230V	Да 130V (2W)	10	0.015
С трансформатором.				
8 LM2T YL110	110÷120V 50/60Hz	Да 24V (1.2W)	1	0.086
8 LM2T YL230	220÷240V 50/60Hz	Да 24V (1.2W)	1	0.084
8 LM2T YL400	380÷415V 50/60Hz	Да 24V (1.2W)	1	0.087

Вспыхивающий.

8 LM2T GL048	24-48V	Нет	1	0.027
8 LM2T GL230	110-230V	Нет	1	0.027

Держатели ламп сигнальных (с монтажным переходником).

8 LM2T T100	Тестир. элемент		10	0.011
-------------	-----------------	--	----	-------

Код заказа	Напряжение	Лампа в комплекте	Кол -во в упак.	Вес
	[V]		шт.	[кг]

Только для металлического ряда. Прямая установка.

8 LM2T DL400	≤415V	Нет	10	0.029
С резистором и диодом.				
8 LM2T VL230	230V 50/60Hz	Да 130V (2W)	10	0.032
С трансформатором.				
8 LM2T XL110	110-120V 50/60Hz	Да 24V (1.2W)	1	0.105
8 LM2T XL230	220-240V 50/60Hz	Да 24V (1.2W)	1	0.103
8 LM2T XL400	380-415V 50/60Hz	Да 24V (1.2W)	1	0.106

Вспыхивающий.

8 LM2T FL048	24-48V 50/60Hz	Нет	1	0.046
8 LM2T FL230	110-230V 50/60Hz	Нет	1	0.046

Код заказа для ламп постоянн. свет	Код заказа для вспых. ламп	Напряжение	Цвет светодиода	Кол-во в упак	Вес
		[V]		шт.	[кг]

Для металлического и пластмассового ряда.
Поставляется без монтажных переходников.

8 LM2T LB3	8 LM2T MB3	18-30V AC/DC	Зелен.	10	0.016
8 LM2T LB4	8 LM2T MB4		Красн.	10	0.016
8 LM2T LB5	8 LM2T MB5		Желт.	10	0.016
8 LM2T LB6	8 LM2T MB6		Голуб.	10	0.016
8 LM2T LB8	8 LM2T MB8		Белый	10	0.016
8 LM2T LE3	8 LM2T ME3	85-140V AC	Зелен.	10	0.016
8 LM2T LE4	8 LM2T ME4		Красн.	10	0.016
8 LM2T LE5	8 LM2T ME5		Желт.	10	0.016
8 LM2T LE6	8 LM2T ME6		Голуб.	10	0.016
8 LM2T LE8	8 LM2T ME8		Белый	10	0.016
8 LM2T LM3	8 LM2T MM3	187-265V AC	Зелен.	10	0.016
8 LM2T LM4	8 LM2T MM4		Красн.	10	0.016
8 LM2T LM5	8 LM2T MM5		Желт.	10	0.016
8 LM2T LM6	8 LM2T MM6		Голуб.	10	0.016
8 LM2T LM8	8 LM2T MM8		Белый	10	0.016

Технические параметры

- Условия окружающей среды:
 - диапазон рабочих температур: -25...+60°C
 - диапазон температур хранения: -40...+70°C
- возможно любое положение при установке
- степень защиты: IP20
- максимальный вращающий момент затяжки: 1Nm.

Максимальное сечение кабеля

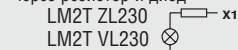
1 или 2 проводника 2.5 мм².

Схема электрическая держателей ламп

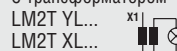
Прямое подключение



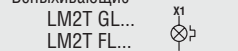
Через резистор и диод



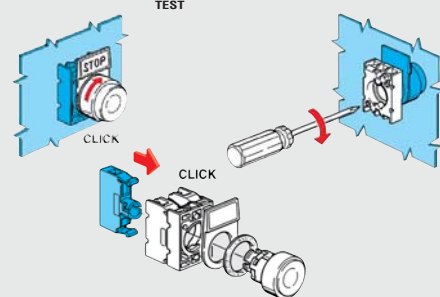
С трансформатором



Вспыхивающие



Тестер



Сертификация и соответствие

Имеются сертификаты: cULus, RINA, LROS и EZU.
Соответствует нормам: IEC/EN 60947-1, IEC/EN 60947-5-1.

- Используйте лампу накаливания (заказывается отдельно) U130B AC/DC, максимальной мощностью 2.6 Вт, тип цоколя BA9s; размеры максимальные 11x28 мм. Для напряжения более 130 В используйте неоновую лампу.
- Не подходит для переключателя на 3 положения.
- Используйте лампу накаливания (заказывается отдельно), максимальной мощностью 2.6 Вт, тип цоколя BA9s; размеры максимальные 11x28 мм. Используйте лампу AC с напряжением соответствующим напряжению питания. Например: с 8 LM2T FL230 используйте лампу на 110 В, если напряжение питания 110 В AC и лампу на 230 В, если напряжение питания 230 В AC.
- Светодиодные лампы не подходят для установки.
- Для того чтобы протестировать параллельно подключенные держатели ламп необходимо использовать по два тестера LM2T T100 на каждую лампочку. Перед тестированием сверьтесь со схемой, прилагаемой к продукции, или обратитесь в службу сервиса (тел. +39 035 4282422).
- Для заказа неоновых ламп обращайтесь в службу сервиса (тел. +39 035 4282422).
- При тестировании с держателями ламп типов LM2T L... и LM2T M... светосила уменьшается.

Технические параметры

- Рабочее напряжение:
 - 18÷30VAC/DC
 - 85÷140VAC
 - 187÷265VAC
- Потребл. тока макс.:
 - 33mA (18÷30VAC/DC)
 - 28mA (85÷140VAC)
 - 25mA (187÷265VAC)
- износостойкость: 100.000 часов
- условия окружающей среды:
 - диапазон рабочих температур: -25...+60°C
 - диапазон температур хранения: -40...+70°C
- степень защиты: IP20
- возможно любое положение при установке
- максимальный вращающий момент затяжки: 1Nm.

Максимальное сечение кабеля

1 или 2 проводника сечением 2.5мм².

Электрическая схема



Сертификация и соответствие

Имеются сертификаты: cULus.
Соответствуют требованиям: IEC/EN 60947-1, IEC/EN 60947-5-1.

- Светодиоды постоянного света для напряжения 9-15В AC/DC заказываются по запросу через службу сервиса (тел. +39 035 4282422).
- Светосила уменьшена при тестировании с LM2T T100.

Этикетки с надписью для держателей LM2T AU100

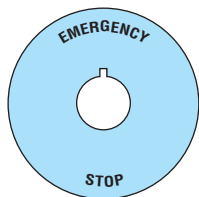


8 LM2T AGB230

Код заказа	Надпись	Кол-во в упак.	Вес
		шт.	[кг]
Основные.			
8 LM2T AU206	Без надписи	50	0,001
8 LM2T AU207	Лист со 108 ячейками для лазерного принтера ❶	1❷	0,005
8 LM2T AU208❸	Лист со 108 ячейками с индивид. текстом❶	1❷	0,005
8 LM2T AI210	HOOK	50	0,001
8 LM2T AI211	OPEN	50	0,001
8 LM2T AI212	STOP	50	0,001
8 LM2T AI213	GENERAL STOP	50	0,001
8 LM2T AI214	STOP RESET	50	0,001
8 LM2T AI215	FORWARD	50	0,001
8 LM2T AI216	CLOSE	50	0,001
8 LM2T AI217	RIGHT	50	0,001
8 LM2T AI218	LOWER	50	0,001
8 LM2T AI219	OFF	50	0,001
8 LM2T AI220	EMERGENCY	50	0,001
8 LM2T AI221	OFF	50	0,001
8 LM2T AI222	REVERSE	50	0,001
8 LM2T AI223	ON	50	0,001
8 LM2T AI237	THERMAL FAULT	50	0,001
8 LM2T AI224	SLOW	50	0,001
8 LM2T AI225	START	50	0,001
8 LM2T AGB226	RESET	50	0,001
8 LM2T AI226	RESET	50	0,001
8 LM2T AI227	RAISE	50	0,001
8 LM2T AI228	LEFT	50	0,001
8 LM2T AI229	POWER ON	50	0,001
8 LM2T AGB225	START	50	0,001
8 LM2T AGB230	STOP	50	0,001
8 LM2T AGB214	STOP-RESET	50	0,001
8 LM2T AI231	FAST	50	0,001
Для переключателей.			
8 LM2T AI232	STOP-START	50	0,001
8 LM2T AI233	AUTO-MAN	50	0,001
8 LM2T AI234	AUTO-OR-MAN	50	0,001
8 LM2T AI242	MAN-OR-AUTO	50	0,001
8 LM2T AI235	FWD. -OR - REV.	50	0,001
8 LM2T AI236	STOP - START	50	0,001
8 LM2T AI241	MAN-AUTO	50	0,001
8 LM2T AGB232	STOP-START	50	0,001
8 LM2T AGB236	OFF-ON	50	0,001
Международные этикетки для кнопок.			
8 LM2T AU200	0	50	0,001
8 LM2T AU201	I	50	0,001
8 LM2T AU202	II	50	0,001
Международные этикетки для переключателей.			
8 LM2T AU203	O-I	50	0,001
8 LM2T AU204	I-II	50	0,001
8 LM2T AU205	I-O-II	50	0,001

- ❶ Реком. использование с этикеткой LM2T AU206.
 ❷ Лист со 108 самоклеющимися этикетками.
 ❸ Внести код и текст, который желаете написать.

Пластиковые диски для грибовидных кнопок



Код заказа	Надпись	Кол-во в упак.	Вес
		шт.	[кг]
8 LM2T AU112	EMERGENZA/ARRESTO Ø 90mm	10	0,005
8 LM2T AU114	EMERGENZA/ARRESTO Ø 60mm	10	0,003
8 LM2T AU113	EMERGENCY/STOP Ø 90mm	10	0,005
8 LM2T AU115	EMERGENCY/STOP Ø 60mm	10	0,003
8 LM2T AU118	ARRET D'URGENCE / NOT-AUS / PARO EMERGENCIA Ø 60mm	10	0,003

Основные параметры

Этикетки имеют несмываемую, устойчивую к стиранию, черную надпись на металлизированной серой поликарбонатной основе (самоклеющаяся).

Специальные варианты

Диски с надписями на других языках доступны по специальному запросу (телефон +39 035 4282422).

Основные параметры

Диски изготовлены из пластика (не самоклеющиеся).

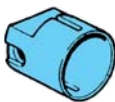
Специальные варианты

Диски с надписями на других языках доступны по специальному запросу (телефон +39 035 4282422).

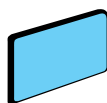
Аксессуары и запасные части



8 LM2T AL...

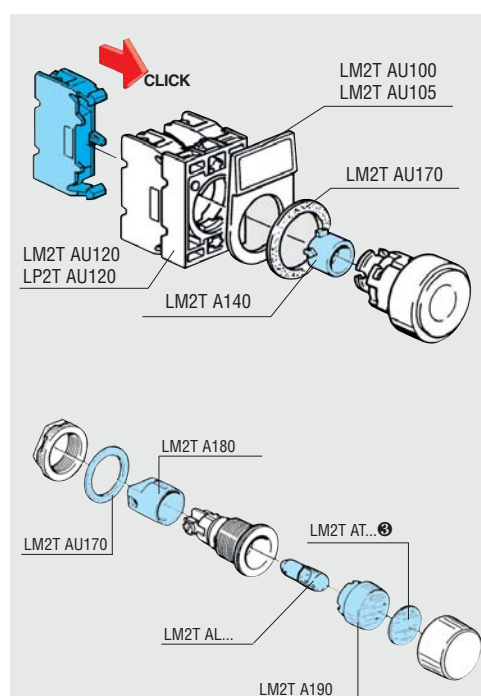


8 LM2T A180

8 LM2T AU108
8 LM2T AU106

8 LM2T AU170

Код заказа	Описание	Кол-во	Вес
		шт.	[кг]
8 LM2T A12... ⁷	Диффузор для двойных заблокированных кнопок	10	0.001
8 LM2T A150	Стержень для кнопки непосредств. нажат.(l=123мм)	10	0.006
8 LM2T A160	устройство для замены ламп BA9s	10	0.004
8 LM2T A161	Переходник для отв. с 30мм на 22мм (по 2 на каждое)	10	0.002
8 LM2T A170	Комплект запасных ключей для гриб. кнопок и переключателей	1	0.008
8 LM2T A170G ²	Комплект ключей для переключателей и кнопок серии G	1	0.008
8 LM2T A180	IP20 крышка зажимов для арматуры сигнальной LP2T IL21...	10	0.002
8 LM2T A190	Диффузор для арматуры	10	0.003
8 LM2T ALA024	Лампа накаливания BA9s 24VAC/DC - 1.2W	50	0.002
8 LM2T ALB024	Лампа накаливания BA9s 24VAC/DC - 2W	50	0.003
8 LM2T ALB048	Лампа накаливания BA9s 48VAC/DC - 2W	50	0.003
8 LM2T ALB130	Лампа накаливания BA9s 130VAC/DC - 2W	50	0.003
8 LM2T ALL006 ³	Лампа светодиодная BA9s 6VAC/DC	10	0.003
8 LM2T ALL024 ³	Лампа светодиодная BA9s 24VAC/DC	10	0.003
8 LM2T ALL048 ³	Лампа светодиодная BA9s 48VAC/DC	10	0.003
8 LM2T ALN130 ⁴	Лампа неоновая ⁵ BA9s 110÷125VAC	50	0.003
8 LM2T ALN250 ⁴	Лампа неоновая ⁵ BA9s 220÷250VAC	50	0.003
8 LM2T ALN400 ⁴	Лампа неоновая ⁵ BA9s 380÷400VAC	50	0.003
8 LM2T ALP130 ⁴	Лампа неоновая ⁶ BA9s 110÷125VAC	50	0.003
8 LM2T ALP250 ⁴	Лампа неоновая ⁶ BA9s 220÷250VAC	50	0.003
8 LM2T ALP400 ⁴	Лампа неоновая ⁶ BA9s 380÷400VAC	50	0.003
8 LM2T AU106	Этикетка бумажная без надписи (для LM2T AU105)	50	0.002
8 LM2T AU108	Этикетка пластиковая для гравирования (для .. AU105)	50	0.002
8 LM2T AU13 ¹	Крышка защитная IP65 для кнопок	10	0.006
8 LM2T AU14 ¹	IP66 крышка для выступающих кнопок и кнопок с подсветкой	10	0.009
8 LM2T AU157	IP66 прозрачная крышка для кнопок двойных заблокированных (прозрач)	10	0.007
8 LM2T AU167	Крышка защитная прозрачная для кнопок L...2T B624...	10	0.012
8 LM2T AU170	Кольцо уплотнительное	10	0.006



¹ Для выступающих и плоских кнопок укажите код необходимого цвета: 2 (Черный); 3 (Зеленый); 4 (Красный); 5 (Желтый); 6 (Голубой); 7 (Прозрачный); 8 (Белый).
Для светящихся кнопок добавьте только код 7 (Прозрачный).

² Версии с различными кодами ключей.
Доступны следующие версии: 501, 502, 503, 504, 505, 506, 507, 508, 509, 510.
Пример кода заказа: 8 LM2T A170G505.
Цветные ключи доступны по специальному запросу.
Для заказа обращайтесь в сервисную службу (Тел. +39 035 4282422).

³ Поставьте цифру обозначающую цвет: 3 (Зеленый); 4 (Красный); 5 (Желтый).
Рекомендуется использовать одинаковый цвет лампы и кнопки, чтобы избежать искажения передачи цвета.

⁴ Т.к. неоновые лампы дают янтарный свет, не рекомендуется их использование с Зелеными или Голубыми толкателями и лампами.

⁵ Стекло с линзой.

⁶ Пластмассовая колба лампы.

⁷ Поставьте цифру, обозначающую цвет:
3 (Зеленый); 4 (Красный); 5 (Желтый); 6 (Голубой); 7 (Прозрачный); 8 (Белый)

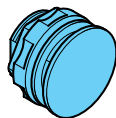
Аксессуары и запасные части



8 LM2T AU100



8 LM2T AU105



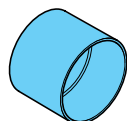
8 LM2T A130



8 LM2T A140



8 LM2T AT...

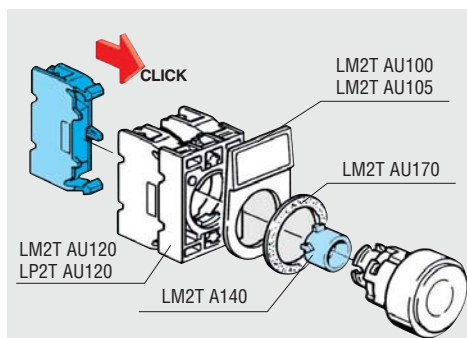


8 LM2T A185

Код заказа	Описание	Кол-во в упак.	Вес
		шт.	[кг]
8 LM2T AU100	Держатель этикеток	50	0.001
8 LM2T AU105	Держатель пластиковых и бумажных этикеток	50	0.003
8 LM2T A130	Заглушка с резьбой для неиспольз-х отверстий	10	0.007
8 LM2T A140	Переходник для установки контакта в центре	50	0.001
8 LM2T AT... [Ⓜ]	Этикетка для вставки в арматуру сигнальную и в кнопки с подсветкой	50	0.001
8 LM2T AU107	Крышка прозрачная для этикеток 8 LM2T AU106	50	0.001
8 LM2T A185	Защитный кожух (для переключателей с ручкой "ключ")	10	0.004

Ⓜ Для защиты толкателя (IP65), устанавливайте кожух между держателем этикетки и металлической пластиной.

Ⓜ Для заказа обращайтесь в сервисную службу (Тел. +39 035 4282422).



Аксессуары и запасные части только для пластмассового ряда (LP2T..)

Код заказа	Описание	Кол-во в упак.	Вес
		шт.	[кг]
8 LP2T AU120	Монтажный переходник для пласт-вых толкателей	10	0.012
8 LM2T A200	Ключ гаечный для арматуры сигнальной	1	0.003